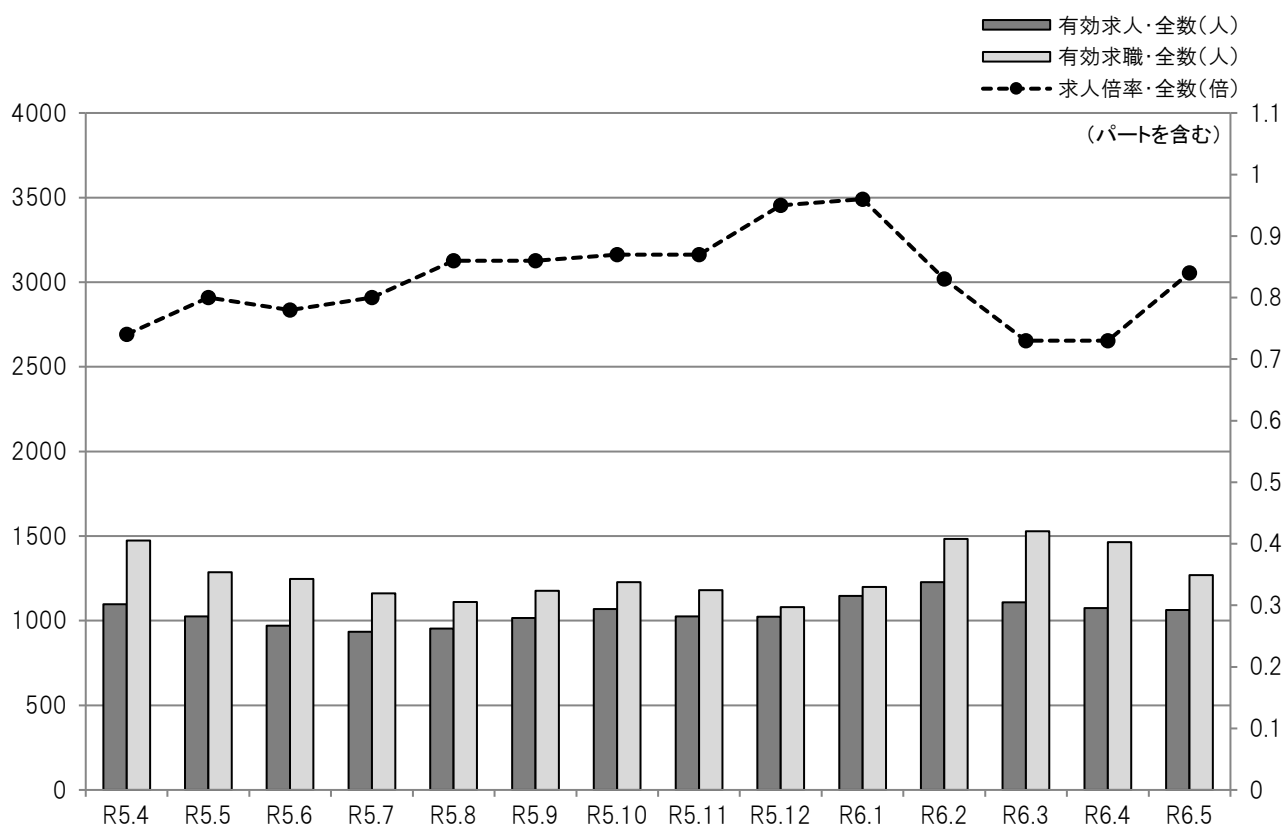


# 求人・求職・賃金情報

## 令和6年5月内容



目次	1	求人・求職・有効求人倍率の推移(全数) 職業別求人・求職・有効求人倍率(常用)
	2	職業別求人・求職・倍率・就職・平均賃金(常用)
	3	産業別求人平均賃金(常用)
	4	規模別求人平均賃金(常用) 求人者提示・求職者希望賃金(常用)
	5	中途採用者採用時賃金
	6	年齢別有効求人・有効求職対照表(常用)
	7	市町村別新規求人・新規求職対照表 正社員求人のうごき
	8	新規高卒者の産業等別職業紹介状況
	9	雇用保険被保険者数の推移

## ハローワーク宮古

宮古公共職業安定所

〒027-0038 岩手県宮古市小山田1-1-1  
TEL 0193(63)8609 FAX 0193(62)2267

● 求人・求職・有効求人倍率の推移(全数)

平成31年4月～

	有効 求人数	有効 求職者数	有効 求人倍率
平成31年4月	1,729	1,496	1.16
令和元年5月	1,456	1,352	1.08
6月	1,386	1,228	1.13
7月	1,374	1,108	1.24
8月	1,402	1,056	1.33
9月	1,388	1,076	1.29
10月	1,423	1,066	1.33
11月	1,396	1,120	1.25
12月	1,358	1,116	1.22
令和2年1月	1,274	1,159	1.10
2月	1,419	1,512	0.94
3月	1,370	1,555	0.88
<b>令和元年度計</b>	<b>16,975</b>	<b>14,844</b>	<b>1.14</b>
令和2年4月	1,193	1,607	0.74
5月	1,055	1,312	0.80
6月	1,107	1,259	0.88
7月	1,112	1,147	0.97
8月	1,087	1,086	1.00
9月	1,117	1,098	1.02
10月	1,143	1,103	1.04
11月	1,174	1,092	1.08
12月	1,224	1,039	1.18
令和3年1月	1,312	1,113	1.18
2月	1,375	1,402	0.98
3月	1,404	1,467	0.96
<b>令和2年度計</b>	<b>14,303</b>	<b>14,725</b>	<b>0.97</b>
令和3年4月	1,276	1,520	0.84
5月	1,225	1,258	0.97
6月	1,242	1,238	1.00
7月	1,234	1,117	1.10
8月	1,235	1,093	1.13
9月	1,228	1,153	1.07
10月	1,309	1,133	1.16
11月	1,342	1,153	1.16
12月	1,282	1,051	1.22
令和4年1月	1,374	1,081	1.27
2月	1,573	1,435	1.10
3月	1,578	1,521	1.04
<b>令和3年度計</b>	<b>15,898</b>	<b>14,753</b>	<b>1.08</b>

※ パートを含み、新規学卒者を除く。

	有効 求人数	有効 求職者数	有効 求人倍率
令和4年4月	1,450	1,533	0.95
5月	1,323	1,361	0.97
6月	1,288	1,303	0.99
7月	1,250	1,157	1.08
8月	1,257	1,100	1.14
9月	1,252	1,096	1.14
10月	1,220	1,096	1.11
11月	1,202	1,099	1.09
12月	1,252	1,067	1.17
令和5年1月	1,408	1,133	1.24
2月	1,455	1,504	0.97
3月	1,381	1,599	0.86
<b>令和4年度計</b>	<b>15,738</b>	<b>15,048</b>	<b>1.05</b>
令和5年4月	1,097	1,473	0.74
5月	1,026	1,286	0.80
6月	970	1,247	0.78
7月	934	1,161	0.80
8月	954	1,110	0.86
9月	1,015	1,176	0.86
10月	1,069	1,227	0.87
11月	1,025	1,181	0.87
12月	1,024	1,081	0.95
令和6年1月	1,147	1,199	0.96
2月	1,227	1,484	0.83
3月	1,108	1,528	0.73
<b>令和5年度計</b>	<b>12,596</b>	<b>15,153</b>	<b>0.83</b>
令和6年4月	1,075	1,465	0.73
5月	1,064	1,269	0.84
6月			
7月			
8月			
9月			
10月			
11月			
12月			
令和7年1月			
2月			
3月			
<b>令和6年度計</b>	<b>2,139</b>	<b>2,734</b>	<b>0.78</b>

● 職業別求人・求職・有効求人倍率(常用)

令和6年5月

	有効 求人数	有効 求職者数						有効 求人倍率
			24歳以下	25～34歳	35～44歳	45～54歳	55歳以上	
<b>合計</b>	<b>1,000</b>	<b>1,168</b>	<b>106</b>	<b>168</b>	<b>186</b>	<b>220</b>	<b>488</b>	<b>0.86</b>
A 管理的職業従事者	1	1	0	0	0	1	0	0.00
B 専門的・技術的職業従事者	186	104	4	18	19	10	53	1.79
C 事務従事者	57	263	30	48	47	51	87	0.22
D 販売従事者	63	83	16	19	8	18	22	0.76
E サービス職業従事者	183	134	12	18	26	28	50	1.37
F 保安職業従事者	115	14	0	1	0	1	12	8.21
G 農林漁業従事者	32	32	2	2	5	7	16	1.00
H 生産工程従事者	135	169	29	25	38	29	48	0.80
I 輸送・機械運転従事者	63	60	1	5	9	10	35	1.05
J 建設・採掘従事者	137	57	1	1	7	12	36	2.40
K 運搬・清掃・包装等従事者	28	242	10	29	24	51	128	0.12

※ パートを含み、新規学卒者を除く。 ※ 平成21年12月改定の「日本標準職業分類」に基づく区分です。

● 職業別求人・求職・倍率・就職・平均賃金(常用)

令和6年5月

	有効 求人数	有効 求職者数	有効 求人倍率	就職 件数	平均賃金			
					フルタイム (単位:千円)		パートタイム (単位:十円)	
					求人 平均	求職 希望平均	求人 平均	求職 希望平均
<b>合計</b>	<b>1,000</b>	<b>1,168</b>	<b>0.86</b>	<b>116</b>	<b>206</b>	<b>183</b>	<b>102</b>	<b>95</b>
<b>A 管理的職業従事者</b>	<b>1</b>	<b>1</b>	<b>1.00</b>	<b>0</b>	<b>0</b>	<b>200</b>	<b>0</b>	<b>0</b>
<b>B 専門的・技術的職業従事者</b>	<b>186</b>	<b>104</b>	<b>1.79</b>	<b>10</b>	<b>234</b>	<b>199</b>	<b>129</b>	<b>114</b>
07 製造技術者(開発)	0	1	0.00	0	0	0	0	0
08 製造技術者(開発を除く)	2	4	0.50	0	265	0	0	0
09 建築・土木・測量技術者	19	7	2.71	0	280	200	0	0
10 情報処理・通信技術者	0	7	0.00	0	0	0	0	100
11 その他の技術者	0	0	0.00	0	0	0	0	0
12 医師, 歯科医師, 獣医師, 薬剤師	1	2	0.50	0	0	300	0	0
13 保健師, 助産師, 看護師	61	35	1.74	6	253	204	144	168
14 医療技術者	24	1	24.00	0	232	0	134	0
15 その他の保健医療従事者	5	3	1.67	0	191	160	115	0
16 社会福祉専門職業従事者	57	27	2.11	3	175	165	107	96
22 美術家, デザイナー, 写真家, 映像撮影者	0	4	0.00	0	0	300	0	0
05.06.17~21.23.24その他の専門的職業	17	13	1.31	1	192	0	96	95
<b>C 事務従事者</b>	<b>57</b>	<b>263</b>	<b>0.22</b>	<b>19</b>	<b>190</b>	<b>170</b>	<b>100</b>	<b>97</b>
25 一般事務従事者	39	233	0.17	12	192	169	101	97
26 会計事務従事者	10	10	1.00	2	179	0	95	90
27 生産関連事務従事者	4	8	0.50	0	193	0	0	95
28 営業・販売事務従事者	1	2	0.50	1	0	0	0	0
29 外勤事務従事者	1	1	1.00	1	0	0	0	89
30 運輸・郵便事務従事者	2	5	0.40	3	0	155	100	100
31 事務用機器操作員	0	4	0.00	0	0	250	0	0
<b>D 販売従事者</b>	<b>63</b>	<b>83</b>	<b>0.76</b>	<b>11</b>	<b>187</b>	<b>170</b>	<b>97</b>	<b>90</b>
32 商品販売従事者	52	70	0.74	9	183	173	97	90
33 販売類似職業従事者	0	1	0.00	0	0	140	0	0
34 営業職業従事者	11	12	0.92	2	201	175	0	0
<b>E サービス職業従事者</b>	<b>183</b>	<b>134</b>	<b>1.37</b>	<b>21</b>	<b>181</b>	<b>168</b>	<b>93</b>	<b>91</b>
35 家庭生活支援サービス職業従事者	0	0	0.00	0	0	0	0	0
36 介護サービス職業従事者	82	39	2.10	6	175	173	92	89
37 保健医療サービス職業従事者	13	3	4.33	2	190	180	100	0
38 生活衛生サービス職業従事者	4	3	1.33	1	225	0	0	0
39 飲食物調理従事者	31	44	0.70	6	192	160	93	92
40 接客・給仕職業従事者	41	20	2.05	3	178	165	90	90
41 居住施設・ビル等管理人	2	9	0.22	1	0	0	103	89
42 その他のサービス職業従事者	10	16	0.63	2	165	150	95	0
<b>F 保安職業従事者</b>	<b>115</b>	<b>14</b>	<b>8.21</b>	<b>4</b>	<b>180</b>	<b>150</b>	<b>113</b>	<b>0</b>
<b>G 農林漁業従事者</b>	<b>32</b>	<b>32</b>	<b>1.00</b>	<b>9</b>	<b>200</b>	<b>186</b>	<b>90</b>	<b>95</b>
<b>H 生産工程従事者</b>	<b>135</b>	<b>169</b>	<b>0.80</b>	<b>24</b>	<b>187</b>	<b>175</b>	<b>92</b>	<b>90</b>
49 生産設備制御・監視従事者(金属製品)	1	8	0.13	1	0	185	0	0
50 生産設備制御・監視従事者(金属製品を除く)	1	0	0.00	0	0	0	0	0
51 機械組立設備制御・監視従事者	7	9	0.78	1	165	217	0	0
52 製品製造・加工処理従事者(金属製品)	12	25	0.48	2	0	168	0	95
53 製品製造・加工処理従事者(金属製品を除く) (水産物加工を含む)	67	47	1.43	17	172	153	93	89
54 機械組立従事者	9	53	0.17	1	0	175	0	90
55 機械整備・修理従事者	14	10	1.40	0	210	188	0	0
56 製品検査従事者(金属製品)	5	4	1.25	0	0	170	0	0
57 製品検査従事者(金属製品を除く)	6	2	3.00	2	156	0	89	0
58 機械検査従事者	1	4	0.25	0	0	195	0	89
59 生産関連・生産類似作業従事者	12	7	1.71	0	220	150	0	89
<b>I 輸送・機械運転従事者</b>	<b>63</b>	<b>60</b>	<b>1.05</b>	<b>2</b>	<b>217</b>	<b>209</b>	<b>90</b>	<b>90</b>
60 鉄道運転従事者	4	1	4.00	0	195	0	0	90
61 自動車運転従事者	41	34	1.21	2	210	204	90	0
62 船舶・航空機運転従事者	0	1	0.00	0	0	200	0	0
63 その他の輸送従事者	0	4	0.00	0	0	0	0	0
64 定置・建設機械運転従事者	18	20	0.90	0	240	217	0	0
<b>J 建設・採掘従事者</b>	<b>137</b>	<b>57</b>	<b>2.40</b>	<b>6</b>	<b>221</b>	<b>219</b>	<b>0</b>	<b>89</b>
65 建設躯体工事従事者	5	5	1.00	0	204	250	0	0
66 建設従事者(建設躯体工事従事者を除く)	31	13	2.38	2	239	203	0	0
67 電気工事従事者	17	7	2.43	2	230	0	0	0
68 土木作業従事者	84	32	2.63	2	212	220	0	89
69 採掘従事者	0	0	0.00	0	0	0	0	0
<b>K 運搬・清掃・包装等従事者</b>	<b>28</b>	<b>242</b>	<b>0.12</b>	<b>10</b>	<b>190</b>	<b>184</b>	<b>95</b>	<b>89</b>
70 運搬従事者	10	42	0.24	1	198	195	99	85
71 清掃従事者	10	69	0.14	5	168	180	90	89
72 包装従事者	0	4	0.00	0	0	0	0	0
73 その他の運搬・清掃・包装等従事者	8	127	0.06	4	218	160	100	89

※ 有効求人数、有効求職者数、就職件数はパートを含み、新規学卒者を除く。 ※ 平成21年12月改定の「日本標準職業分類」に基づく区分です。

● 産業別求人平均賃金(常用)

令和6年5月

	フルタイム (単位:千円)				パートタイム (単位:十円)			
	宮古	釜石	久慈	岩手県	宮古	釜石	久慈	岩手県
合計	206	200	201	213	102	101	102	102
A・B 農・林・漁業【01～04】	200	230	202	219	90	123	115	101
C 鉱業・採石業・砂利採取業【05】	0	0	0	0	0	0	0	0
D 建設業【06～08】	237	231	234	246	92	0	95	106
06 総合工事業	245	242	230	243	92	0	95	102
E 製造業【09～32】	178	193	173	199	92	92	93	96
09 食料品製造業	158	190	174	184	93	92	93	95
10 飲料・たばこ・飼料製造業	0	0	0	170	0	0	0	91
11 繊維工業	155	0	163	158	0	0	89	90
12 木材・木製品製造業(家具を除く)	193	164	177	193	95	0	89	95
13 家具・装備品製造業	0	171	0	180	0	0	0	90
14 パルプ・紙・紙加工品製造業	0	0	0	178	0	0	0	90
15 印刷・同関連業	0	0	0	195	0	0	0	126
16 化学工業	163	0	0	202	92	90	0	91
17 石油製品・石炭製品製造業	0	0	0	0	0	0	0	0
18 プラスチック製品製造業(別掲を除く)	0	207	0	181	0	0	0	0
19 ゴム製品製造業	156	0	0	156	89	0	0	89
21 窯業・土石製品製造業	0	0	0	212	0	0	0	0
22 鉄鋼業	0	188	0	192	0	0	0	113
23 非鉄金属製造業	0	168	0	212	0	0	0	92
24 金属製品製造業	265	230	0	217	0	0	0	99
25 はん用機械器具製造業	0	211	0	232	0	0	0	97
26 生産用機械器具製造業	0	205	0	226	0	0	0	91
27 業務用機械器具製造業	0	160	0	190	0	0	0	90
28 電子部品・デバイス・電子回路製造業	178	149	0	193	0	0	0	99
29 電気機械器具製造業	0	170	0	230	0	90	0	93
30 情報通信機械器具製造業	167	0	0	200	0	0	0	96
28 30 ハードウェア製造関係	176	149	0	196	0	0	0	98
31 輸送用機械器具製造業	0	0	0	207	0	0	0	96
20 32 その他の製造業	0	202	183	193	0	0	97	95
F 電気・ガス・熱供給・水道業【33～36】	0	222	0	203	0	92	0	92
G 情報通信業【37～41】	0	180	0	292	0	0	0	100
37 通信業	0	0	0	0	0	0	0	0
38 放送業	0	180	0	198	0	0	0	0
39 情報サービス業	0	0	0	304	0	0	0	100
40 インターネット附随サービス業	0	0	0	210	0	0	0	0
H 運輸業・郵便業【42～49】	214	188	216	211	95	129	0	108
43 道路旅客運送業	225	175	0	189	0	129	0	108
44 道路貨物運送業	251	181	216	222	90	0	0	111
I 卸売業・小売業【50～61】	182	226	198	206	97	94	93	97
50～55 卸売業	205	202	0	207	0	100	95	97
56～61 小売業	180	232	198	205	97	93	92	97
56 各種商品小売業	179	0	242	206	97	95	94	93
J 金融業・保険業【62～67】	0	0	0	210	0	0	0	95
62～64 銀行業等	0	0	0	156	0	0	0	95
65 66 金融商品取引業・商品先物取引業等	0	0	0	0	0	0	0	0
67 保険業(保険媒介代理業・保険サービス業を含む)	0	0	0	221	0	0	0	98
K 不動産業・物品賃貸業【68～70】	198	170	0	215	0	0	0	102
70 物品賃貸業	198	0	0	219	0	0	0	103
L 学術研究・専門・技術サービス業【71～74】	260	195	238	243	0	0	0	108
73 広告業	0	0	0	203	0	0	0	100
M 宿泊業・飲食サービス業【75～77】	230	207	179	202	91	93	91	100
75 宿泊業	247	183	193	217	91	92	92	99
76 飲食店	213	0	166	199	91	0	91	100
N 生活関連サービス業・娯楽業【78～80】	197	203	0	209	91	131	97	102
78 洗濯・理容・美容・浴場業	225	235	0	218	90	105	105	100
O 教育・学習支援業【81～82】	170	188	0	217	103	112	0	107
P 医療・福祉【83～85】	202	187	205	203	122	107	111	110
83 医療業	227	200	218	216	140	120	156	123
84 保健衛生	0	0	0	170	0	0	0	105
85 社会保険・社会福祉・介護事業	186	180	200	195	106	101	102	105
Q 複合サービス事業【86～87】	153	212	162	171	0	100	0	98
86 郵便局	0	210	0	179	0	0	0	96
R サービス業(他に分類されないもの)【88～96】	181	184	177	209	103	95	90	97
88 廃棄物処理業	0	165	216	201	0	100	0	103
89 自動車整備業	195	208	0	222	0	0	0	110
90 機械等修理業(別掲を除く)	198	189	0	194	0	0	0	118
91 職業紹介・労働者派遣業	0	0	0	251	0	0	0	100
92 その他の事業サービス業	178	179	172	185	106	89	90	96
93～96 その他のサービス業	0	181	0	193	93	0	0	100
S・T 公務(他に分類されるものを除く)・その他【97～99】	214	185	211	212	109	122	103	112

※ 新規学卒者を除く。

● 規模別求人平均賃金(常用)

令和6年5月

	フルタイム (単位:千円)				パートタイム (単位:十円)				
	宮古	釜石	久慈	岩手県	宮古	釜石	久慈	岩手県	
企業規模	4人以下	214	205	215	210	97	95	94	106
	5~29人	209	201	210	219	106	103	97	107
	30~99人	201	205	190	217	98	102	98	102
	100~299人	208	187	213	207	96	98	145	101
	300~499人	203	211	193	228	95	99	110	105
	500~999人	157	177	166	190	0	119	101	101
	1,000人以上	196	206	175	197	108	94	100	99
合計	206	200	201	213	102	101	102	102	

※ 新規学卒者を除く。

● 求人者提示・求職者希望賃金(常用)

令和6年5月

(単位:円)

		フルタイム			パートタイム		
		求人者提示賃金		求職者希望 平均賃金	求人者提示賃金		求職者希望 平均賃金
		上限	下限		上限	下限	
合計	宮古	232,101	179,857	182,593	1,049	992	946
	釜石	221,644	178,019	182,589	1,030	982	945
	久慈	228,362	174,101	177,117	1,067	981	915
	岩手県	239,871	185,169	193,518	1,059	982	961
A 管理的職業従事者	宮古	0	0	200,000	0	0	0
	釜石	200,000	170,000	200,000	0	0	0
	久慈	0	0	0	0	0	0
	岩手県	299,000	229,000	238,500	0	0	967
B 専門的・技術的職業従事者	宮古	272,944	194,513	198,824	1,362	1,207	1,144
	釜石	243,349	190,483	191,667	1,248	1,188	1,088
	久慈	287,016	191,607	200,000	1,441	1,253	982
	岩手県	276,827	201,707	207,921	1,354	1,163	1,117
C 事務従事者	宮古	210,298	170,357	170,313	1,030	972	969
	釜石	187,899	165,784	168,182	1,060	965	1,030
	久慈	199,450	165,725	165,714	991	961	908
	岩手県	209,824	172,684	180,364	1,041	970	957
D 販売従事者	宮古	205,037	168,196	170,000	975	958	895
	釜石	250,467	192,522	189,091	962	915	904
	久慈	194,334	174,051	172,500	918	906	893
	岩手県	240,860	186,811	215,695	974	947	915
E サービス職業従事者	宮古	191,267	170,448	167,500	949	912	905
	釜石	201,939	177,234	160,714	1,032	986	911
	久慈	203,865	163,378	168,462	996	920	905
	岩手県	215,721	174,452	183,834	1,048	961	965
F 保安職業従事者	宮古	192,392	166,786	150,000	1,181	1,069	0
	釜石	184,920	172,208	212,500	0	0	0
	久慈	206,840	171,240	0	1,024	905	893
	岩手県	198,546	174,795	190,870	1,067	1,035	957
G 農林漁業従事者	宮古	226,167	174,753	186,000	896	896	950
	釜石	209,487	159,487	185,000	1,199	1,047	904
	久慈	203,202	170,653	166,000	1,354	954	893
	岩手県	232,204	181,414	186,716	1,046	954	927
H 生産工程従事者	宮古	201,179	171,844	175,000	932	913	899
	釜石	215,904	172,629	192,400	931	931	893
	久慈	182,188	164,412	175,263	940	915	895
	岩手県	231,807	179,946	191,463	974	930	920
I 輸送・機械運転従事者	宮古	240,510	192,981	209,286	900	900	900
	釜石	197,792	173,080	192,632	1,024	1,024	886
	久慈	244,433	174,239	185,714	895	895	1,000
	岩手県	236,368	190,324	214,213	1,093	1,002	933
J 建設・採掘従事者	宮古	261,399	181,273	219,091	0	0	893
	釜石	261,955	173,654	231,667	0	0	1,000
	久慈	267,206	181,418	241,429	1,100	900	973
	岩手県	282,397	189,405	227,917	1,272	1,014	985
K 運搬・清掃・包装等従事者	宮古	207,547	172,200	184,286	955	941	890
	釜石	215,366	172,359	165,833	1,038	1,013	900
	久慈	164,333	152,893	162,414	924	899	907
	岩手県	202,224	174,658	178,169	980	949	916

※ 新規学卒者を除く。 ※ 平成21年12月改定の「日本標準職業分類」に基づく区分です。

● 中途採用者採用時平均賃金

令和6年1月～3月(第4四半期)

(単位:千円)

職業別	年齢計	平均賃金額						
		24歳以下	25～34歳	35～44歳	45～54歳	55歳以上		
職業別	A 専門的・技術的職業	宮古	217	223	201	248	211	218
		岩手県	238	204	238	244	248	247
	B 管理的職業	宮古	380	0	0	0	580	180
		岩手県	310	220	218	297	353	338
	C 事務的職業	宮古	187	155	202	199	184	156
		岩手県	200	187	192	200	196	241
	D 販売の職業	宮古	184	0	218	187	168	115
		岩手県	216	181	209	211	242	237
	E サービスの職業	宮古	170	162	179	179	180	140
		岩手県	197	185	195	203	211	186
	F 保安の職業	宮古	160	0	0	160	0	0
		岩手県	180	175	220	181	190	168
	G 農林漁業の職業	宮古	190	180	135	175	213	180
		岩手県	201	175	194	217	219	190
	H 運輸・通信の職業	宮古	208	175	203	224	0	206
		岩手県	215	201	211	220	223	210
	I 生産工程・労務の職業	宮古	192	186	192	181	199	192
		岩手県	213	197	207	227	219	211
産業別	A・B 農・林・漁業	宮古	186	180	135	175	225	173
		岩手県	206	176	197	217	229	186
C 鉱業・採石業・砂利採取業	宮古	0	0	0	0	0	0	
	岩手県	233	0	0	191	254	240	
D 建設業	宮古	211	186	210	197	247	202	
	岩手県	233	208	218	247	243	239	
E 製造業	宮古	176	188	177	170	172	184	
	岩手県	199	187	196	214	197	191	
F 電気・ガス・熱供給・水道業	宮古	0	0	0	0	0	0	
	岩手県	207	173	237	276	0	0	
G 情報通信業	宮古	165	173	0	0	0	150	
	岩手県	255	237	269	237	281	249	
H 運輸業・郵便業	宮古	206	0	207	275	200	195	
	岩手県	223	207	215	225	234	218	
I 卸売業・小売業	宮古	182	150	218	170	187	128	
	岩手県	215	178	222	213	228	212	
J 金融業・保険業	宮古	142	0	0	157	126	0	
	岩手県	195	173	198	174	211	248	
K 不動産業・物品賃貸業	宮古	185	0	185	0	0	0	
	岩手県	207	196	215	205	219	150	
L 学術研究・専門・技術サービス業	宮古	257	0	251	271	0	0	
	岩手県	240	195	217	270	212	326	
M 宿泊業・飲食サービス業	宮古	256	0	229	156	385	0	
	岩手県	203	185	203	200	226	198	
N 生活関連サービス業・娯楽業	宮古	135	0	0	153	136	115	
	岩手県	205	188	185	206	280	177	
O 教育・学習支援業	宮古	238	0	238	0	0	0	
	岩手県	286	165	272	352	296	269	
P 医療・福祉	宮古	200	173	183	228	215	198	
	岩手県	209	185	202	211	218	215	
Q 複合サービス事業	宮古	154	0	0	0	0	154	
	岩手県	222	0	185	241	226	241	
R サービス業 (他に分類されないもの)	宮古	164	175	0	170	136	0	
	岩手県	216	212	221	219	221	202	
S・T 公務・その他	宮古	0	0	0	0	0	0	
	岩手県	0	0	0	0	0	0	
合計	宮古	194	178	195	195	204	188	
	岩手県	214	193	210	220	224	216	

※ 3ヶ月間の雇用保険の被保険者資格取得データをもとに雇用形態が常用の者の採用時賃金から平均を算出。新規学卒者を除く。

● 年齢別有効求人・有効求職対照表(常用)

令和6年5月

フルタイム	合計			24歳以下		25～34歳		35～44歳		45～54歳		55歳以上	
	求人	求職	就職件数	求職	就職件数	求職	就職件数	求職	就職件数	求職	就職件数	求職	就職件数
管理的職業従事者	1	1	0	0	0	0	0	0	0	1	0	0	0
専門的・技術的職業従事者	136	68	8	4	0	14	1	12	3	8	1	30	3
建築・土木・測量技術者	19	6	0	0	0	1	0	0	0	0	0	5	0
保健師、助産師、看護師	46	20	6	0	0	3	1	3	2	3	1	11	2
社会福祉専門職業従事者	34	18	2	0	0	3	0	5	1	1	0	9	1
事務従事者	35	154	11	24	5	25	3	22	0	35	3	48	0
販売従事者	29	56	5	10	1	14	3	4	0	14	1	14	0
商品販売従事者	18	44	3	10	1	12	1	3	0	11	1	8	0
サービス職業従事者 (施設介護・訪問介護を含む)	112	71	9	10	1	15	3	14	3	16	1	16	1
保安職業従事者	85	12	3	0	0	1	1	0	0	1	0	10	2
農林漁業従事者	18	21	7	2	2	2	1	4	0	7	3	6	1
生産工程従事者	107	131	18	26	1	24	5	30	6	20	3	31	3
生産設備制御・監視従事者(金属製品)	1	8	1	1	0	2	1	4	0	0	0	1	0
生産設備制御・監視従事者(金属製品を除く)	1	0	0	0	0	0	0	0	0	0	0	0	0
機械組立設備制御・監視従事者	7	9	1	0	0	1	0	3	0	1	1	4	0
製品製造・加工処理従事者(金属製品)	12	22	2	4	0	5	0	1	1	5	1	7	0
製品製造・加工処理従事者(金属製品を除く) (水産物加工を含む)	40	32	11	2	1	7	3	6	3	6	1	11	3
機械組立従事者	9	38	1	14	0	5	1	10	0	7	0	2	0
機械整備・修理従事者	14	9	0	3	0	1	0	2	0	1	0	2	0
製品検査従事者(金属製品)	5	4	0	0	0	1	0	2	0	0	0	1	0
製品検査従事者(金属製品を除く)	5	1	2	1	0	0	0	0	2	0	0	0	0
機械検査従事者	1	2	0	0	0	0	0	2	0	0	0	0	0
生産関連・生産類似作業従事者	12	6	0	1	0	2	0	0	0	0	0	3	0
輸送・機械運転従事者	52	53	2	1	0	5	0	8	0	10	1	29	1
自動車運転従事者	30	31	2	1	0	4	0	4	0	3	1	19	1
建設・採掘従事者	137	50	6	1	0	1	1	6	0	12	2	30	3
運搬・清掃・包装等従事者	13	111	1	8	0	15	0	18	0	32	0	38	1
合計	725	733	70	87	10	118	18	119	12	156	15	253	15

パートタイム	合計			24歳以下		25～34歳		35～44歳		45～54歳		55歳以上	
	求人	求職	就職件数	求職	就職件数	求職	就職件数	求職	就職件数	求職	就職件数	求職	就職件数
管理的職業従事者	0	0	0	0	0	0	0	0	0	0	0	0	0
専門的・技術的職業従事者	50	36	2	0	0	4	0	7	1	2	1	23	0
建築・土木・測量技術者	0	1	0	0	0	0	0	0	0	0	0	1	0
保健師、助産師、看護師	15	15	0	0	0	1	0	2	0	1	0	11	0
社会福祉専門職業従事者	23	9	1	0	0	1	0	2	0	1	1	5	0
事務従事者	22	109	8	6	1	23	1	25	2	16	1	39	3
販売従事者	34	27	6	6	2	5	2	4	1	4	0	8	1
商品販売従事者	34	26	6	6	2	5	2	4	1	4	0	7	1
サービス職業従事者 (施設介護・訪問介護を含む)	71	63	12	2	0	3	1	12	2	12	3	34	6
保安職業従事者	30	2	1	0	0	0	0	0	0	0	0	2	1
農林漁業従事者	14	11	2	0	0	0	0	1	0	0	1	10	1
生産工程従事者	28	38	6	3	0	1	0	8	1	9	2	17	3
生産設備制御・監視従事者(金属製品)	0	0	0	0	0	0	0	0	0	0	0	0	0
生産設備制御・監視従事者(金属製品を除く)	0	0	0	0	0	0	0	0	0	0	0	0	0
機械組立設備制御・監視従事者	0	0	0	0	0	0	0	0	0	0	0	0	0
製品製造・加工処理従事者(金属製品)	0	3	0	0	0	0	0	1	0	0	0	2	0
製品製造・加工処理従事者(金属製品を除く) (水産物加工を含む)	27	15	6	0	0	0	0	0	1	5	2	10	3
機械組立従事者	0	15	0	3	0	1	0	6	0	3	0	2	0
機械整備・修理従事者	0	1	0	0	0	0	0	0	0	0	0	1	0
製品検査従事者(金属製品)	0	0	0	0	0	0	0	0	0	0	0	0	0
製品検査従事者(金属製品を除く)	1	1	0	0	0	0	0	0	0	0	0	1	0
機械検査従事者	0	2	0	0	0	0	0	1	0	1	0	0	0
生産関連・生産類似作業従事者	0	1	0	0	0	0	0	0	0	0	0	1	0
輸送・機械運転従事者	11	7	0	0	0	0	0	1	0	0	0	6	0
自動車運転従事者	11	3	0	0	0	0	0	0	0	0	0	3	0
建設・採掘従事者	0	7	0	0	0	0	0	1	0	0	0	6	0
運搬・清掃・包装等従事者	15	131	9	2	0	14	2	6	4	19	0	90	3
合計	275	435	46	19	3	50	6	67	11	64	8	235	18

※ 平成21年12月改定の「日本標準職業分類」に基づく区分です。

● 市町村別新規求人・新規求職対照表（全数）

令和6年5月

	宮古市		山田町		岩泉町		田野畑村	
	求人数	求職者数	求人数	求職者数	求人数	求職者数	求人数	求職者数
管理的職業従事者	0	1	0	0	0	0	0	0
専門的・技術的職業従事者	65	18	9	5	3	1	3	1
事務従事者	19	58	4	14	0	6	0	3
販売従事者	16	10	6	6	1	0	0	0
サービス職業従事者	43	25	12	4	3	5	0	1
保安職業従事者	61	1	0	0	0	1	0	0
農林漁業従事者	8	10	4	0	5	1	3	0
生産工程従事者	21	42	17	9	9	2	2	1
輸送・機械運転従事者	9	9	1	7	6	1	0	1
建設・採掘従事者	32	8	9	5	1	2	0	0
運搬・清掃・包装等従事者	8	30	1	5	4	3	0	3
分類不能の職業	0	1	0	2	0	0	0	0
合計	282	213	63	57	32	22	8	10

※ 速報値集計のため、最終統計と誤差が生じることがあります。 ※ 平成21年12月改定の「日本標準職業分類」に基づく区分です。

● 正社員求人のごき

	有効求人倍率 （全数）	うち正社員	正社員構成比（％）	
			新規求人数に占める割合	就職件数に占める割合
4月	0.73	0.75	55.8	45.9
	0.74	0.70	44.5	31.3
5月	0.84	0.75	46.7	39.4
	0.80	0.67	50.1	39.5
6月				
	0.78	0.65	48.4	36.4
7月				
	0.80	0.69	50.8	33.6
8月				
	0.86	0.75	54.9	39.1
9月				
	0.86	0.75	52.3	39.8
10月				
	0.87	0.76	53.9	41.7
11月				
	0.87	0.76	46.5	38.8
12月				
	0.95	0.82	53.5	34.9
1月				
	0.96	0.74	38.1	38.3
2月				
	0.83	0.69	43.6	17.3
3月				
	0.73	0.62	47.4	35.2
合計	0.79	0.75	51.3	42.7
	0.84	0.72	48.7	35.5

※ パート・季節を含み、新規学卒者を除く。上段は令和6年度、下段は令和5年度。



令和6年3月 新規高卒者の産業等別職業紹介状況

令和6年 5 月末現在

産業・職業・規模別		項 目	令和6年3月卒業者(今年度)			令和5年3月卒業者(前年度)				
			求人数	就職者数		求人数	就職者数			
				計	男		女	計	男	女
産 業 別	A,B 農・林・漁業 (01~04)	3	1	1	0	2	3	3	0	
	C 鉱業、採石業、砂利採取業 (5)	0	0	0	0	0	0	0	0	
	D 建設業 (06~08)	70	14	13	1	67	12	11	1	
	E 製造業 (09~32)	65	44	28	16	91	46	27	19	
		食料品製造業 (9)	9	8	1	7	8	11	1	10
		飲料・たばこ・飼料製造業 (10)	0	1	1	0	0	1	0	1
		繊維工業 (11)	0	1	0	1	0	0	0	0
		木材・木製品製造業 (12)	5	0	0	0	10	4	4	0
		家具・装備品製造業 (13)	0	0	0	0	0	0	0	0
		パルプ・紙・紙加工品製造業 (14)	0	0	0	0	0	0	0	0
		印刷・同関連業 (15)	0	1	1	0	0	0	0	0
		化学工業 (16)	0	1	0	1	0	1	0	1
		石油製品・石炭製品製造業 (17)	0	0	0	0	0	0	0	0
		プラスチック製品製造業 (18)	2	1	0	1	1	1	0	1
		ゴム製品製造業 (19)	2	0	0	0	6	2	2	0
		窯業・土石製品製造業 (21)	0	0	0	0	0	0	0	0
		鉄鋼業 (22)	0	1	1	0	0	1	1	0
		非鉄金属製造業 (23)	1	1	0	1	0	0	0	0
		金属製品製造業 (24)	13	2	0	2	17	2	2	0
		はん用機械器具製造業 (25)	3	7	6	1	3	2	1	1
		生産用機械器具製造業 (26)	0	0	0	0	0	0	0	0
		業務用機械器具製造業 (27)	0	0	0	0	0	0	0	0
		電子部品・デバイス・電子回路製造業 (28)	24	15	13	2	36	18	13	5
		電気機械器具製造業 (29)	0	0	0	0	3	0	0	0
		情報通信機械器具製造業 (30)	4	1	1	0	7	2	2	0
		輸送用機械器具製造業 (31)	2	3	3	0	0	0	0	0
		その他の製造業 (20,32)	0	1	1	0	0	1	1	0
		F 電気・ガス・熱供給・水道業 (33~36)	0	1	1	0	0	4	4	0
		G 情報通信業 (37~41)	0	0	0	0	0	0	0	0
		H 運輸業 (42~49)	1	5	4	1	1	4	4	0
		I 卸売業・小売業 (50~61)	12	23	14	9	16	19	10	9
	卸売業 (50~55)	3	9	7	2	0	2	2	0	
	小売業 (56~61)	9	14	7	7	16	17	8	9	
	J 金融業・保険業 (62~67)	2	4	1	3	2	2	1	1	
	K 不動産業、物品賃貸業 (68~70)	4	4	0	4	4	3	1	2	
	L 学術研究、専門・技術サービス業 (71~74)	3	2	2	0	3	1	1	0	
	M 宿泊業、飲食サービス業 (75~77)	12	11	3	8	11	14	3	11	
	宿泊業 (75)	11	6	1	5	10	5	0	5	
	飲食サービス業 (76,77)	1	5	2	3	1	9	3	6	
	N 生活関連サービス業、娯楽業 (78~80)	2	3	1	2	0	0	0	0	
	O 教育・学習支援業 (81,82)	0	1	0	1	1	0	0	0	
	P 医療、福祉 (83~85)	46	11	4	7	38	10	4	6	
	Q 複合サービス事業 (86, 87)	7	4	2	2	3	4	3	1	
	R サービス業(他に分類されないもの) (88~96)	18	9	5	4	21	6	5	1	
	S,T 公務、その他 (97~99)	0	0	0	0	0	0	0	0	
職 業 別	A,B 管理、専門・技術 (01~24)	23	11	8	3	34	10	8	2	
	C 事務 (25~31)	23	20	4	16	17	13	5	8	
	D 販売 (32~34)	10	16	6	10	11	15	5	10	
	E サービス (35~42)	58	23	7	16	52	26	7	19	
	H,I,J,K 技能工、採掘、製造、建築の職業	118	65	52	13	129	58	46	12	
	製造、製作の職業 (49~64)	67	46	33	13	83	43	33	10	
	定置機関・建設機械運転、電気工事 (69, 72)	23	2	2	0	17	2	2	0	
	採掘・建設・労務の職業 (70,71,73~78)	28	16	16	0	29	11	9	2	
その他 (65~68)	0	1	1	0	0	2	2	0		
F,G 上記以外の職業 (43~48)	13	2	2	0	17	6	6	0		
合 計		245	137	79	58	260	128	77	51	
規 模 別	29人以下	82	39	21	18	94	32	18	14	
	30~99人	116	31	18	13	114	35	26	9	
	100~299	34	20	12	8	48	33	18	15	
	300~499	13	12	7	5	4	4	1	3	
	500~999	0	11	5	6	0	6	2	4	
1,000人以上	0	24	16	8	0	18	12	6		

# 産業別雇用保険被保険者数の推移

令和6年5月

		当 月			前 月			前年同月		
		計	男	女	計	男	女	計	男	女
A	農業、林業 (01, 02)	382	261	121	374	254	120	361	245	116
B	漁業 (03, 04)	265	233	32	235	205	30	264	231	33
C	鉱業、採石業、砂利採取業 (05)	33	26	7	32	26	6	41	33	8
D	建設業 (06~08)	2,220	1,952	268	2,214	1,948	266	2,363	2,090	273
E	製造業 (09~32)	3,671	2,244	1,427	3,668	2,241	1,427	3,948	2,408	1,540
	食料品製造業 (09)	728	250	478	731	249	482	765	270	495
	飲料・たばこ・飼料製造業 (10)	25	21	4	26	22	4	29	22	7
	繊維工業 (11)	163	17	146	162	17	145	175	18	157
	木材・木製品製造業 (12)	453	405	48	453	404	49	458	409	49
	家具・装備品製造業 (13)	22	16	6	22	16	6	25	19	6
	パルプ・紙・紙加工品製造業 (14)	0	0	0	0	0	0	0	0	0
	印刷・同関連業 (15)	28	12	16	27	12	15	28	14	14
	化学工業 (16)	46	41	5	47	42	5	46	41	5
	石油製品・石炭製品製造業 (17)	6	4	2	6	4	2	7	5	2
	プラスチック製品製造業 (18)	83	53	30	83	53	30	110	56	54
	ゴム製品製造業 (19)	349	223	126	351	226	125	354	229	125
	なめし革・同製品・毛皮製造業 (20)	0	0	0	0	0	0	0	0	0
	窯業・土石製品製造業 (21)	83	75	8	84	76	8	92	82	10
	鉄鋼業 (22)	46	42	4	44	40	4	44	40	4
	非鉄金属製造業 (23)	0	0	0	0	0	0	0	0	0
	金属製品製造業 (24)	201	170	31	200	168	32	202	173	29
	はん用機械器具製造業 (25)	178	157	21	176	157	19	275	239	36
	生産用機械器具製造業 (26)	3	3	0	3	3	0	3	3	0
	業務用機械器具製造業 (27)	0	0	0	0	0	0	0	0	0
	電子部品・デバイス・電子回路製造業 (28)	585	327	258	584	326	258	645	344	301
	電気機械器具製造業 (29)	631	405	226	627	403	224	638	415	223
	情報通信機械器具製造業 (30)	20	3	17	21	3	18	23	3	20
	輸送用機械器具製造業 (31)	17	16	1	17	16	1	25	22	3
	その他の製造業 (32)	4	4	0	4	4	0	4	4	0
F	電気・ガス・熱供給・水道業 (33~36)	0	0	0	0	0	0	0	0	0
G	情報通信業 (37~41)	26	17	9	28	18	10	26	16	10
H	運輸業、郵便業 (42~49)	930	785	145	926	784	142	971	819	152
I	卸売業、小売業 (50~61)	1,527	658	869	1,522	649	873	1,537	655	882
	卸売業 (50~55)	151	76	75	151	75	76	147	68	79
	小売業 (56~61)	1,376	582	794	1,371	574	797	1,390	587	803
J	金融業、保険業 (62~67)	222	105	117	221	104	117	236	114	122
K	不動産業、物品賃貸業 (68~70)	128	94	34	129	95	34	131	95	36
L	学術研究、専門・技術サービス業 (71~74)	100	45	55	98	45	53	153	87	66
M	宿泊業、飲食サービス業 (75~77)	634	262	372	634	259	375	642	255	387
	宿泊業 (75)	383	170	213	382	166	216	390	165	225
N	生活関連サービス業、娯楽業 (78~80)	243	84	159	238	81	157	237	85	152
O	教育、学習支援業 (81, 82)	252	82	170	240	79	161	264	87	177
P	医療、福祉 (83~85)	3,867	1,004	2,863	3,833	996	2,837	3,841	1,001	2,840
	医療業 (83)	1,426	348	1,078	1,426	347	1,079	1,447	351	1,096
	社会保険・社会福祉・介護事業 (85)	2,441	656	1,785	2,407	649	1,758	2,394	650	1,744
Q	複合サービス業 (86, 87)	669	463	206	647	445	202	682	474	208
R	サービス業 (88~96)	1,076	685	391	1,066	681	385	1,082	684	398
	職業紹介・労働者派遣業 (91)	1	0	1	1	0	1	0	0	0
S	公務 (97, 98)	763	257	506	693	224	469	775	270	505
T	分類不能 (99)	13	2	11	11	2	9	13	4	9
		<b>17,021</b>	<b>9,259</b>	<b>7,762</b>	<b>16,809</b>	<b>9,136</b>	<b>7,673</b>	<b>17,567</b>	<b>9,653</b>	<b>7,914</b>

(注) 令和6年4月以降については令和5年7月改定の「日本標準産業分類」に基づく区分、令和6年3月以前については平成25年10月改定の「日本標準産業分類」に基づく区分により表章したものを。