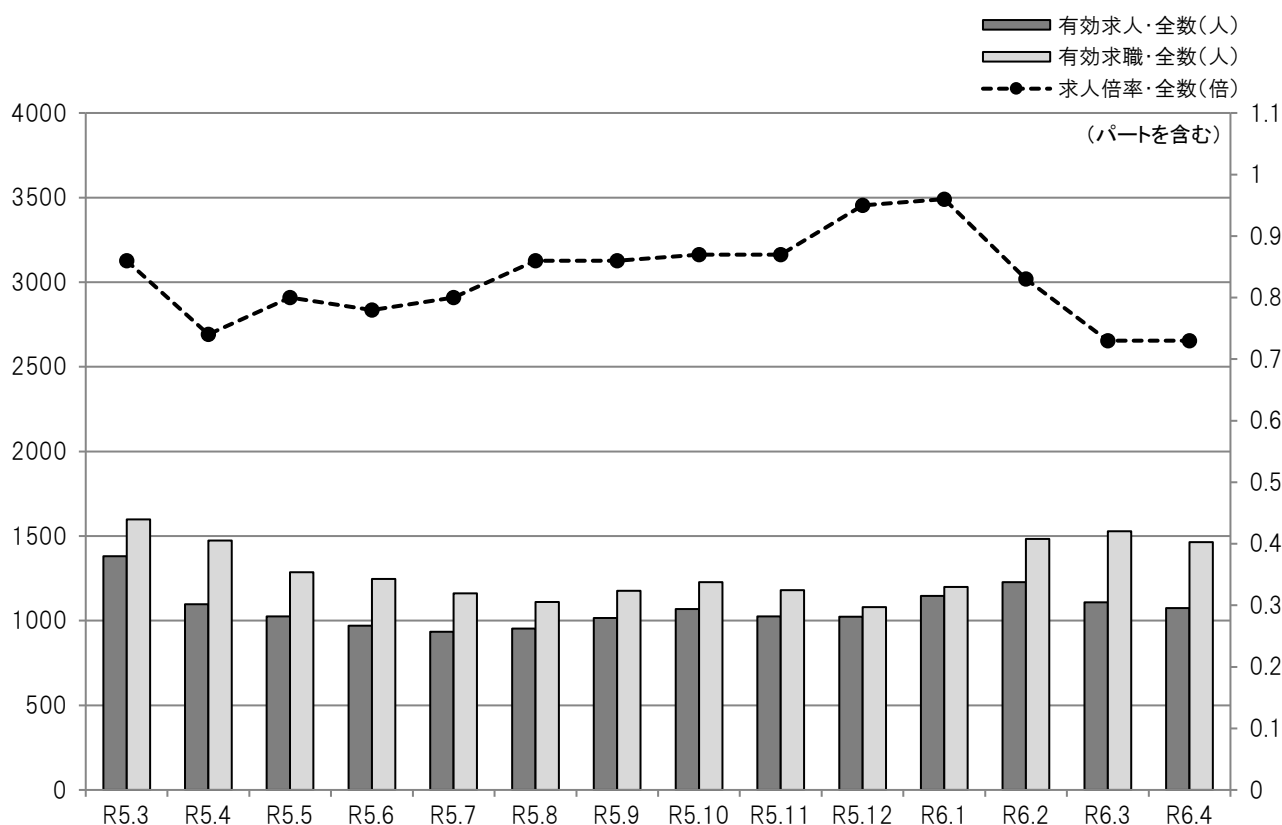


求人・求職・賃金情報

令和6年4月内容



目次	1	求人・求職・有効求人倍率の推移(全数) 職業別求人・求職・有効求人倍率(常用)
	2	職業別求人・求職・倍率・就職・平均賃金(常用)
	3	産業別求人平均賃金(常用)
	4	規模別求人平均賃金(常用) 求人者提示・求職者希望賃金(常用)
	5	中途採用者採用時賃金
	6	年齢別有効求人・有効求職対照表(常用)
	7	市町村別新規求人・新規求職対照表 正社員求人のうごき
	8	新規高卒者の産業等別職業紹介状況
	9	雇用保険被保険者数の推移

ハローワーク宮古

宮古公共職業安定所

〒027-0038 岩手県宮古市小山田1-1-1
TEL 0193(63)8609 FAX 0193(62)2267

● 求人・求職・有効求人倍率の推移(全数)

平成31年4月～

	有効 求人数	有効 求職者数	有効 求人倍率
平成31年4月	1,729	1,496	1.16
令和元年5月	1,456	1,352	1.08
6月	1,386	1,228	1.13
7月	1,374	1,108	1.24
8月	1,402	1,056	1.33
9月	1,388	1,076	1.29
10月	1,423	1,066	1.33
11月	1,396	1,120	1.25
12月	1,358	1,116	1.22
令和2年1月	1,274	1,159	1.10
2月	1,419	1,512	0.94
3月	1,370	1,555	0.88
令和元年度計	16,975	14,844	1.14
令和2年4月	1,193	1,607	0.74
5月	1,055	1,312	0.80
6月	1,107	1,259	0.88
7月	1,112	1,147	0.97
8月	1,087	1,086	1.00
9月	1,117	1,098	1.02
10月	1,143	1,103	1.04
11月	1,174	1,092	1.08
12月	1,224	1,039	1.18
令和3年1月	1,312	1,113	1.18
2月	1,375	1,402	0.98
3月	1,404	1,467	0.96
令和2年度計	14,303	14,725	0.97
令和3年4月	1,276	1,520	0.84
5月	1,225	1,258	0.97
6月	1,242	1,238	1.00
7月	1,234	1,117	1.10
8月	1,235	1,093	1.13
9月	1,228	1,153	1.07
10月	1,309	1,133	1.16
11月	1,342	1,153	1.16
12月	1,282	1,051	1.22
令和4年1月	1,374	1,081	1.27
2月	1,573	1,435	1.10
3月	1,578	1,521	1.04
令和3年度計	15,898	14,753	1.08

※ パートを含み、新規学卒者を除く。

	有効 求人数	有効 求職者数	有効 求人倍率
令和4年4月	1,450	1,533	0.95
5月	1,323	1,361	0.97
6月	1,288	1,303	0.99
7月	1,250	1,157	1.08
8月	1,257	1,100	1.14
9月	1,252	1,096	1.14
10月	1,220	1,096	1.11
11月	1,202	1,099	1.09
12月	1,252	1,067	1.17
令和5年1月	1,408	1,133	1.24
2月	1,455	1,504	0.97
3月	1,381	1,599	0.86
令和4年度計	15,738	15,048	1.05
令和5年4月	1,097	1,473	0.74
5月	1,026	1,286	0.80
6月	970	1,247	0.78
7月	934	1,161	0.80
8月	954	1,110	0.86
9月	1,015	1,176	0.86
10月	1,069	1,227	0.87
11月	1,025	1,181	0.87
12月	1,024	1,081	0.95
令和6年1月	1,147	1,199	0.96
2月	1,227	1,484	0.83
3月	1,108	1,528	0.73
令和5年度計	12,596	15,153	0.83
令和6年4月	1,075	1,465	0.73
5月			
6月			
7月			
8月			
9月			
10月			
11月			
12月			
令和7年1月			
2月			
3月			
令和6年度計	1,075	1,465	0.73

● 職業別求人・求職・有効求人倍率(常用)

令和6年4月

	有効 求人数	有効 求職者数						有効 求人倍率
			24歳以下	25～34歳	35～44歳	45～54歳	55歳以上	
合計	986	1,193	101	183	184	235	490	0.83
A 管理的職業従事者	2	0	0	0	0	0	0	0.00
B 専門的・技術的職業従事者	173	106	5	22	19	10	50	1.63
C 事務従事者	74	259	24	52	50	52	81	0.29
D 販売従事者	76	87	15	16	10	21	25	0.87
E サービス職業従事者	187	137	11	19	21	31	55	1.36
F 保安職業従事者	94	17	0	2	1	2	12	5.53
G 農林漁業従事者	21	34	3	1	5	9	16	0.62
H 生産工程従事者	129	160	24	29	34	30	43	0.81
I 輸送・機械運転従事者	64	62	1	5	9	9	38	1.03
J 建設・採掘従事者	141	57	4	3	5	12	33	2.47
K 運搬・清掃・包装等従事者	25	262	13	31	26	56	136	0.10

※ パートを含み、新規学卒者を除く。 ※ 平成21年12月改定の「日本標準職業分類」に基づく区分です。

● 職業別求人・求職・倍率・就職・平均賃金(常用)

令和6年4月

	有効 求人数	有効 求職者数	有効 求人倍率	就職 件数	平均賃金			
					フルタイム (単位:千円)		パートタイム (単位:十円)	
					求人 平均	求職 希望平均	求人 平均	求職 希望平均
合計	986	1,193	0.83	136	206	182	103	93
A 管理的職業従事者	2	0	0.00	1	0	0	0	0
B 専門的・技術的職業従事者	173	106	1.63	15	232	192	117	98
07 製造技術者(開発)	0	1	0.00	0	0	0	0	0
08 製造技術者(開発を除く)	1	4	0.25	0	268	0	0	0
09 建築・土木・測量技術者	16	8	2.00	2	276	200	0	0
10 情報処理・通信技術者	0	8	0.00	0	0	0	0	0
11 その他の技術者	0	0	0.00	0	0	0	0	0
12 医師, 歯科医師, 獣医師, 薬剤師	1	1	1.00	0	0	300	0	0
13 保健師, 助産師, 看護師	53	29	1.83	3	226	199	134	100
14 医療技術者	21	2	10.50	1	261	0	133	0
15 その他の保健医療従事者	7	5	1.40	2	183	183	0	0
16 社会福祉専門職業従事者	57	31	1.84	5	211	170	106	96
22 美術家, デザイナー, 写真家, 映像撮影者	0	3	0.00	0	0	150	0	0
05.06.17~21.23.24その他の専門的職業	17	14	1.21	2	245	140	0	90
C 事務従事者	74	259	0.29	23	178	174	98	95
25 一般事務従事者	55	230	0.24	18	179	171	99	95
26 会計事務従事者	11	10	1.10	2	181	250	99	89
27 生産関連事務従事者	4	9	0.44	2	154	200	89	0
28 営業・販売事務従事者	2	2	1.00	1	175	0	0	0
29 外勤事務従事者	1	2	0.50	0	193	0	0	100
30 運輸・郵便事務従事者	1	2	0.50	0	0	0	0	90
31 事務用機器操作員	0	4	0.00	0	0	0	0	0
D 販売従事者	76	87	0.87	16	200	182	94	90
32 商品販売従事者	63	72	0.88	14	178	178	94	90
33 販売類似職業従事者	1	0	0.00	1	0	0	0	0
34 営業職業従事者	12	15	0.80	1	234	195	0	0
E サービス職業従事者	187	137	1.36	24	185	175	105	92
35 家庭生活支援サービス職業従事者	0	0	0.00	0	0	0	0	0
36 介護サービス職業従事者	86	42	2.05	13	178	174	114	94
37 保健医療サービス職業従事者	14	2	7.00	2	175	0	102	100
38 生活衛生サービス職業従事者	3	5	0.60	0	334	150	114	100
39 飲食物調理従事者	25	47	0.53	3	190	157	103	89
40 接客・給仕職業従事者	49	13	3.77	3	204	190	95	90
41 居住施設・ビル等管理人	2	7	0.29	1	159	160	0	89
42 その他のサービス職業従事者	8	21	0.38	2	179	200	94	91
F 保安職業従事者	94	17	5.53	5	202	170	98	0
G 農林漁業従事者	21	34	0.62	6	202	166	0	91
H 生産工程従事者	129	160	0.81	23	192	179	91	90
49 生産設備制御・監視従事者(金属製品)	1	6	0.17	0	210	190	0	0
50 生産設備制御・監視従事者(金属製品を除く)	1	1	1.00	0	174	0	0	0
51 機械組立設備制御・監視従事者	6	7	0.86	1	169	0	0	0
52 製品製造・加工処理従事者(金属製品)	13	27	0.48	1	191	180	0	89
53 製品製造・加工処理従事者(金属製品を除く) (水産物加工を含む)	64	44	1.45	12	181	168	91	91
54 機械組立従事者	10	52	0.19	3	172	194	0	90
55 機械整備・修理従事者	16	9	1.78	5	219	0	0	0
56 製品検査従事者(金属製品)	5	3	1.67	0	213	0	0	0
57 製品検査従事者(金属製品を除く)	4	1	4.00	0	178	0	0	89
58 機械検査従事者	1	1	1.00	0	0	0	0	0
59 生産関連・生産類似作業従事者	8	9	0.89	1	203	160	0	0
I 輸送・機械運転従事者	64	62	1.03	8	224	206	126	92
60 鉄道運転従事者	2	0	0.00	0	0	0	0	0
61 自動車運転従事者	45	40	1.13	6	210	198	126	90
62 船舶・航空機運転従事者	0	0	0.00	0	0	0	0	0
63 その他の輸送従事者	0	4	0.00	1	0	0	0	0
64 定置・建設機械運転従事者	17	18	0.94	1	273	228	0	95
J 建設・採掘従事者	141	57	2.47	6	227	196	0	90
65 建設躯体工事従事者	12	4	3.00	0	236	0	0	0
66 建設従事者(建設躯体工事従事者を除く)	30	12	2.50	0	205	206	0	0
67 電気工事従事者	17	8	2.13	1	224	220	0	0
68 土木作業従事者	82	33	2.48	5	240	185	0	90
69 採掘従事者	0	0	0.00	0	0	0	0	0
K 運搬・清掃・包装等従事者	25	262	0.10	9	0	183	90	92
70 運搬従事者	9	55	0.16	1	0	197	0	91
71 清掃従事者	9	72	0.13	4	0	160	90	92
72 包装従事者	0	3	0.00	0	0	0	0	0
73 その他の運搬・清掃・包装等従事者	7	132	0.05	4	0	175	90	91

※ 有効求人数、有効求職者数、就職件数はパートを含み、新規学卒者を除く。 ※ 平成21年12月改定の「日本標準職業分類」に基づく区分です。

● 産業別求人平均賃金(常用)

令和6年4月

	フルタイム (単位:千円)				パートタイム (単位:十円)			
	宮古	釜石	久慈	岩手県	宮古	釜石	久慈	岩手県
合計	206	207	206	213	103	101	96	103
A・B 農・林・漁業【01～04】	231	170	188	209	0	135	0	111
C 鉱業・採石業・砂利採取業【05】	0	320	180	253	0	0	0	120
D 建設業【06～08】	232	246	264	250	92	0	0	103
06 総合工事業	244	258	273	257	0	0	0	104
E 製造業【09～32】	191	195	176	196	91	92	91	97
09 食料品製造業	175	204	172	188	91	91	91	97
10 飲料・たばこ・飼料製造業	0	0	210	192	0	0	0	93
11 繊維工業	0	0	153	170	0	0	89	91
12 木材・木製品製造業(家具を除く)	193	169	0	198	0	90	0	90
13 家具・装備品製造業	0	0	0	243	0	0	0	0
14 パルプ・紙・紙加工品製造業	0	0	0	180	0	0	0	95
15 印刷・同関連業	0	0	0	193	0	0	0	90
16 化学工業	0	178	0	194	0	0	0	90
17 石油製品・石炭製品製造業	0	0	0	0	0	0	0	0
18 プラスチック製品製造業(別掲を除く)	178	0	0	195	0	0	0	95
19 ゴム製品製造業	0	0	0	162	0	0	0	100
21 窯業・土石製品製造業	178	0	0	203	0	0	0	100
22 鉄鋼業	0	0	0	223	0	0	0	132
23 非鉄金属製造業	0	0	0	178	0	0	0	0
24 金属製品製造業	216	207	0	215	90	0	0	96
25 はん用機械器具製造業	0	192	0	212	0	0	0	0
26 生産用機械器具製造業	0	168	0	208	0	0	0	90
27 業務用機械器具製造業	0	173	0	202	0	0	0	104
28 電子部品・デバイス・電子回路製造業	176	0	0	193	0	0	0	0
29 電気機械器具製造業	183	0	0	187	0	96	0	123
30 情報通信機械器具製造業	164	0	0	179	0	0	0	96
28 30 ハードウェア製造関係	167	0	0	189	0	0	0	96
31 輸送用機械器具製造業	0	213	0	196	0	0	0	90
20 32 その他の製造業	0	191	0	193	0	0	0	95
F 電気・ガス・熱供給・水道業【33～36】	0	0	0	191	0	90	0	96
G 情報通信業【37～41】	0	165	218	288	0	0	0	100
37 通信業	0	0	0	0	0	0	0	0
38 放送業	0	0	0	0	0	0	0	89
39 情報サービス業	0	165	0	289	0	0	0	0
40 インターネット附随サービス業	0	0	0	0	0	0	0	0
H 運輸業・郵便業【42～49】	207	204	188	207	126	0	0	110
43 道路旅客運送業	207	186	210	184	126	0	0	118
44 道路貨物運送業	208	218	182	224	0	0	0	98
I 卸売業・小売業【50～61】	180	215	178	205	93	94	93	97
50～55 卸売業	192	204	186	215	0	0	0	97
56～61 小売業	177	216	177	201	93	94	93	97
56 各種商品小売業	230	0	0	166	91	91	95	92
J 金融業・保険業【62～67】	159	0	215	181	0	0	0	99
62～64 銀行業等	182	0	0	156	0	0	0	99
65 66 金融商品取引業・商品先物取引業等	0	0	0	270	0	0	0	0
67 保険業(保険媒介代理業・保険サービス業を含む)	135	0	215	182	0	0	0	0
K 不動産業・物品賃貸業【68～70】	400	0	190	202	0	0	90	101
70 物品賃貸業	400	0	190	202	0	0	0	96
L 学術研究・専門・技術サービス業【71～74】	0	198	0	260	105	0	0	107
73 広告業	0	0	0	222	0	0	0	101
M 宿泊業・飲食サービス業【75～77】	212	196	188	189	96	97	103	98
75 宿泊業	208	188	190	206	98	96	0	98
76 飲食店	225	210	185	184	89	100	103	98
N 生活関連サービス業・娯楽業【78～80】	224	192	218	212	99	110	105	99
78 洗濯・理容・美容・浴場業	334	0	218	219	114	0	105	100
O 教育・学習支援業【81～82】	148	203	0	198	96	110	0	115
P 医療・福祉【83～85】	201	200	206	207	110	111	98	111
83 医療業	210	199	208	218	106	124	95	126
84 保健衛生	0	0	0	167	0	100	0	100
85 社会保険・社会福祉・介護事業	198	200	206	201	112	108	99	106
Q 複合サービス事業【86～87】	175	176	174	177	0	0	0	93
86 郵便局	0	160	0	160	0	0	0	96
R サービス業(他に分類されないもの)【88～96】	199	168	187	214	100	101	90	97
88 廃棄物処理業	245	0	0	217	0	0	0	109
89 自動車整備業	220	0	206	220	93	0	0	95
90 機械等修理業(別掲を除く)	198	191	220	211	0	0	0	95
91 職業紹介・労働者派遣業	185	0	0	255	110	0	0	110
92 その他の事業サービス業	192	170	181	188	100	101	90	96
93～96 その他のサービス業	179	147	165	182	98	0	89	103
S・T 公務(他に分類されるものを除く)・その他【97～99】	203	165	213	188	105	112	102	117

※ 新規学卒者を除く。

● 規模別求人平均賃金(常用)

令和6年4月

	フルタイム (単位:千円)				パートタイム (単位:十円)				
	宮古	釜石	久慈	岩手県	宮古	釜石	久慈	岩手県	
企業規模	4人以下	223	184	212	215	103	97	100	109
	5~29人	204	213	203	217	100	98	95	105
	30~99人	204	215	207	217	109	104	95	104
	100~299人	223	192	212	205	99	107	97	101
	300~499人	193	200	200	233	100	104	0	104
	500~999人	0	227	0	206	0	100	101	102
	1,000人以上	172	186	0	197	101	98	0	100
合計	206	207	206	213	103	101	96	103	

※ 新規学卒者を除く。

● 求人者提示・求職者希望賃金(常用)

令和6年4月

(単位:円)

		フルタイム			パートタイム		
		求人者提示賃金		求職者希望 平均賃金	求人者提示賃金		求職者希望 平均賃金
		上限	下限		上限	下限	
合計	宮古	230,275	181,279	182,464	1,087	975	926
	釜石	232,304	182,645	176,854	1,066	959	927
	久慈	234,079	178,364	180,777	988	929	931
	岩手県	239,682	186,334	193,957	1,069	986	958
A 管理的職業従事者	宮古	0	0	0	0	0	0
	釜石	408,250	201,500	250,000	0	0	0
	久慈	0	0	0	0	0	0
	岩手県	299,288	214,583	223,846	1,148	1,148	1,067
B 専門的・技術的職業従事者	宮古	257,725	205,473	191,579	1,259	1,084	977
	釜石	244,943	195,456	186,957	1,218	1,050	976
	久慈	309,473	202,574	235,294	1,059	940	1,071
	岩手県	282,174	205,941	212,384	1,372	1,175	1,070
C 事務従事者	宮古	192,408	164,463	174,444	1,014	951	946
	釜石	204,740	166,717	168,043	1,262	1,042	956
	久慈	180,706	165,431	164,390	989	951	907
	岩手県	205,856	171,129	178,420	1,067	986	946
D 販売従事者	宮古	220,240	178,852	182,353	964	909	904
	釜石	253,772	191,125	173,636	978	911	920
	久慈	191,543	170,527	202,000	937	899	893
	岩手県	249,477	191,307	217,284	969	930	923
E サービス職業従事者	宮古	204,819	166,156	174,783	1,124	984	918
	釜石	198,390	172,070	170,000	1,086	963	915
	久慈	207,272	165,232	153,750	1,028	940	942
	岩手県	206,412	172,704	180,212	1,039	953	951
F 保安職業従事者	宮古	214,877	189,977	170,000	1,008	947	0
	釜石	177,987	177,987	100,000	1,250	1,000	973
	久慈	187,517	164,517	215,000	900	900	893
	岩手県	204,433	187,668	177,368	1,041	997	938
G 農林漁業従事者	宮古	236,483	168,217	165,714	0	0	912
	釜石	209,857	176,000	175,000	1,119	1,010	950
	久慈	203,700	165,225	200,000	0	0	821
	岩手県	221,553	177,473	182,143	1,128	1,053	979
H 生産工程従事者	宮古	217,834	166,043	178,750	913	905	900
	釜石	224,632	175,827	173,333	939	908	907
	久慈	218,610	173,486	171,538	909	903	912
	岩手県	227,961	176,445	189,513	1,000	940	925
I 輸送・機械運転従事者	宮古	244,264	204,518	206,429	1,434	1,080	917
	釜石	260,483	185,309	213,846	1,000	1,000	928
	久慈	241,772	186,784	209,375	1,100	1,000	920
	岩手県	240,342	193,570	222,944	1,194	1,058	964
J 建設・採掘従事者	宮古	265,016	188,545	195,909	0	0	897
	釜石	276,231	191,927	205,714	0	0	1,000
	久慈	264,233	178,713	233,077	0	0	967
	岩手県	287,470	194,427	210,986	1,267	956	952
K 運搬・清掃・包装等従事者	宮古	0	0	183,333	900	898	915
	釜石	189,900	171,327	172,083	1,018	922	911
	久慈	200,150	165,100	166,250	966	942	892
	岩手県	198,013	172,558	179,313	965	942	921

※ 新規学卒者を除く。 ※ 平成21年12月改定の「日本標準職業分類」に基づく区分です。

● 中途採用者採用時平均賃金

令和6年1月～3月(第4四半期)

(単位:千円)

職業別	年齢計	平均賃金額						
		24歳以下	25～34歳	35～44歳	45～54歳	55歳以上		
職業別	A 専門的・技術的職業	宮古	217	223	201	248	211	218
		岩手県	238	204	238	244	248	247
	B 管理的職業	宮古	380	0	0	0	580	180
		岩手県	310	220	218	297	353	338
	C 事務的職業	宮古	187	155	202	199	184	156
		岩手県	200	187	192	200	196	241
	D 販売の職業	宮古	184	0	218	187	168	115
		岩手県	216	181	209	211	242	237
	E サービスの職業	宮古	170	162	179	179	180	140
		岩手県	197	185	195	203	211	186
	F 保安の職業	宮古	160	0	0	160	0	0
		岩手県	180	175	220	181	190	168
	G 農林漁業の職業	宮古	190	180	135	175	213	180
		岩手県	201	175	194	217	219	190
	H 運輸・通信の職業	宮古	208	175	203	224	0	206
		岩手県	215	201	211	220	223	210
	I 生産工程・労務の職業	宮古	192	186	192	181	199	192
		岩手県	213	197	207	227	219	211
産業別	A・B 農・林・漁業	宮古	186	180	135	175	225	173
		岩手県	206	176	197	217	229	186
	C 鉱業・採石業・砂利採取業	宮古	0	0	0	0	0	0
		岩手県	233	0	0	191	254	240
	D 建設業	宮古	211	186	210	197	247	202
		岩手県	233	208	218	247	243	239
	E 製造業	宮古	176	188	177	170	172	184
		岩手県	199	187	196	214	197	191
	F 電気・ガス・熱供給・水道業	宮古	0	0	0	0	0	0
		岩手県	207	173	237	276	0	0
	G 情報通信業	宮古	165	173	0	0	0	150
		岩手県	255	237	269	237	281	249
	H 運輸業・郵便業	宮古	206	0	207	275	200	195
		岩手県	223	207	215	225	234	218
	I 卸売業・小売業	宮古	182	150	218	170	187	128
		岩手県	215	178	222	213	228	212
	J 金融業・保険業	宮古	142	0	0	157	126	0
		岩手県	195	173	198	174	211	248
K 不動産業・物品賃貸業	宮古	185	0	185	0	0	0	
	岩手県	207	196	215	205	219	150	
L 学術研究・専門・技術サービス業	宮古	257	0	251	271	0	0	
	岩手県	240	195	217	270	212	326	
M 宿泊業・飲食サービス業	宮古	256	0	229	156	385	0	
	岩手県	203	185	203	200	226	198	
N 生活関連サービス業・娯楽業	宮古	135	0	0	153	136	115	
	岩手県	205	188	185	206	280	177	
O 教育・学習支援業	宮古	238	0	238	0	0	0	
	岩手県	286	165	272	352	296	269	
P 医療・福祉	宮古	200	173	183	228	215	198	
	岩手県	209	185	202	211	218	215	
Q 複合サービス事業	宮古	154	0	0	0	0	154	
	岩手県	222	0	185	241	226	241	
R サービス業 (他に分類されないもの)	宮古	164	175	0	170	136	0	
	岩手県	216	212	221	219	221	202	
S・T 公務・その他	宮古	0	0	0	0	0	0	
	岩手県	0	0	0	0	0	0	
合計	宮古	194	178	195	195	204	188	
	岩手県	214	193	210	220	224	216	

※ 3ヶ月間の雇用保険の被保険者資格取得データをもとに雇用形態が常用の者の採用時賃金から平均を算出。新規学卒者を除く。

● 年齢別有効求人・有効求職対照表(常用)

令和6年4月

フルタイム	合計			24歳以下		25～34歳		35～44歳		45～54歳		55歳以上	
	求人	求職	就職件数	求職	就職件数	求職	就職件数	求職	就職件数	求職	就職件数	求職	就職件数
管理的職業従事者	2	0	1	0	0	0	0	0	0	0	0	0	1
専門的・技術的職業従事者	131	64	14	5	2	14	5	12	1	9	3	24	3
建築・土木・測量技術者	16	7	2	0	0	1	0	0	0	2	1	4	1
保健師、助産師、看護師	45	14	3	0	0	0	1	3	0	2	0	9	2
社会福祉専門職業従事者	35	16	5	0	0	4	2	6	1	0	2	6	0
事務従事者	51	167	17	21	2	30	4	30	3	40	7	46	1
販売従事者	26	53	3	10	1	12	0	6	1	13	1	12	0
商品販売従事者	14	39	2	9	1	11	0	4	1	8	0	7	0
サービス職業従事者 (施設介護・訪問介護を含む)	112	71	17	10	2	13	3	11	2	20	7	17	3
保安職業従事者	74	14	5	0	0	2	1	1	0	2	1	9	3
農林漁業従事者	16	23	6	3	0	1	0	4	0	8	2	7	4
生産工程従事者	107	125	16	22	2	27	6	23	3	21	4	32	1
生産設備制御・監視従事者(金属製品)	1	6	0	1	0	1	0	4	0	0	0	0	0
生産設備制御・監視従事者(金属製品を除く)	1	1	0	1	0	0	0	0	0	0	0	0	0
機械組立設備制御・監視従事者	6	7	1	0	0	1	0	1	0	2	1	3	0
製品製造・加工処理従事者(金属製品)	13	26	1	2	0	6	1	3	0	5	0	10	0
製品製造・加工処理従事者(金属製品を除く) (水産物加工を含む)	42	28	6	3	1	8	2	4	2	6	1	7	0
機械組立従事者	10	37	3	12	1	5	1	9	0	7	0	4	1
機械整備・修理従事者	16	8	4	2	0	3	2	1	0	1	2	1	0
製品検査従事者(金属製品)	5	3	0	0	0	1	0	1	0	0	0	1	0
製品検査従事者(金属製品を除く)	4	0	0	0	0	0	0	0	0	0	0	0	0
機械検査従事者	1	0	0	0	0	0	0	0	0	0	0	0	0
生産関連・生産類似作業従事者	8	9	1	1	0	2	0	0	1	0	0	6	0
輸送・機械運転従事者	51	52	8	1	0	5	0	8	1	8	4	30	3
自動車運転従事者	32	33	6	1	0	5	0	4	1	3	3	20	2
建設・採掘従事者	141	52	6	4	2	3	2	4	0	12	1	29	1
運搬・清掃・包装等従事者	12	122	3	9	0	15	1	20	0	35	0	43	2
合計	723	750	96	86	11	125	22	121	11	169	30	249	22

パートタイム	合計			24歳以下		25～34歳		35～44歳		45～54歳		55歳以上	
	求人	求職	就職件数	求職	就職件数	求職	就職件数	求職	就職件数	求職	就職件数	求職	就職件数
管理的職業従事者	0	0	0	0	0	0	0	0	0	0	0	0	0
専門的・技術的職業従事者	42	42	1	0	0	8	0	7	0	1	1	26	0
建築・土木・測量技術者	0	1	0	0	0	0	0	0	0	0	0	1	0
保健師、助産師、看護師	8	15	0	0	0	2	0	1	0	1	0	11	0
社会福祉専門職業従事者	22	15	0	0	0	3	0	3	0	0	0	9	0
事務従事者	23	92	6	3	0	22	1	20	2	12	0	35	3
販売従事者	50	34	13	5	2	4	1	4	4	8	3	13	3
商品販売従事者	49	33	12	5	2	4	1	4	3	8	3	12	3
サービス職業従事者 (施設介護・訪問介護を含む)	75	66	7	1	0	6	1	10	2	11	1	38	3
保安職業従事者	20	3	0	0	0	0	0	0	0	0	0	3	0
農林漁業従事者	5	11	0	0	0	0	0	1	0	1	0	9	0
生産工程従事者	22	35	7	2	1	2	0	11	3	9	2	11	1
生産設備制御・監視従事者(金属製品)	0	0	0	0	0	0	0	0	0	0	0	0	0
生産設備制御・監視従事者(金属製品を除く)	0	0	0	0	0	0	0	0	0	0	0	0	0
機械組立設備制御・監視従事者	0	0	0	0	0	0	0	0	0	0	0	0	0
製品製造・加工処理従事者(金属製品)	0	1	0	0	0	0	0	0	0	0	0	1	0
製品製造・加工処理従事者(金属製品を除く) (水産物加工を含む)	22	16	6	0	0	1	0	3	3	6	2	6	1
機械組立従事者	0	15	0	2	0	1	0	8	0	2	0	2	0
機械整備・修理従事者	0	1	1	0	1	0	0	0	0	0	0	1	0
製品検査従事者(金属製品)	0	0	0	0	0	0	0	0	0	0	0	0	0
製品検査従事者(金属製品を除く)	0	1	0	0	0	0	0	0	0	0	0	1	0
機械検査従事者	0	1	0	0	0	0	0	0	0	1	0	0	0
生産関連・生産類似作業従事者	0	0	0	0	0	0	0	0	0	0	0	0	0
輸送・機械運転従事者	13	10	0	0	0	0	0	1	0	1	0	8	0
自動車運転従事者	13	7	0	0	0	0	0	1	0	1	0	5	0
建設・採掘従事者	0	5	0	0	0	0	0	1	0	0	0	4	0
運搬・清掃・包装等従事者	13	140	6	4	0	16	0	6	1	21	2	93	3
合計	263	443	40	15	3	58	3	63	12	66	9	241	13

※ 平成21年12月改定の「日本標準職業分類」に基づく区分です。

● 市町村別新規求人・新規求職対照表（全数）

令和6年4月

	宮古市		山田町		岩泉町		田野畑村	
	求人数	求職者数	求人数	求職者数	求人数	求職者数	求人数	求職者数
管理的職業従事者	0	0	0	0	0	0	0	0
専門的・技術的職業従事者	56	26	6	6	2	2	1	0
事務従事者	28	54	4	18	4	7	0	2
販売従事者	20	21	4	3	7	2	3	0
サービス職業従事者	70	31	1	8	4	6	4	2
保安職業従事者	14	4	3	0	0	0	0	0
農林漁業従事者	3	20	0	3	1	6	2	0
生産工程従事者	46	26	18	12	11	3	1	1
輸送・機械運転従事者	20	13	0	5	21	2	0	1
建設・採掘従事者	64	13	19	11	0	1	2	2
運搬・清掃・包装等従事者	3	47	4	20	3	5	0	2
分類不能の職業	0	2	0	1	0	0	0	1
合計	324	257	59	87	53	34	13	11

※ 速報値集計のため、最終統計と誤差が生じることがあります。 ※ 平成21年12月改定の「日本標準職業分類」に基づく区分です。

● 正社員求人のごき

	有効求人倍率 (全数)	正社員構成比(%)		
		うち正社員	新規求人数に占める割合	就職件数に占める割合
4月	0.73	0.75	55.8	45.9
	0.74	0.70	44.5	31.3
5月	0.80	0.67	50.1	39.5
6月	0.78	0.65	48.4	36.4
7月	0.80	0.69	50.8	33.6
8月	0.86	0.75	54.9	39.1
9月	0.86	0.75	52.3	39.8
10月	0.87	0.76	53.9	41.7
11月	0.87	0.76	46.5	38.8
12月	0.95	0.82	53.5	34.9
1月	0.96	0.74	38.1	38.3
2月	0.83	0.69	43.6	17.3
3月	0.73	0.62	47.4	35.2
合計	0.73	0.75	55.8	45.9
	0.84	0.72	48.7	35.5

※ パート・季節を含み、新規学卒者を除く。上段は令和6年度、下段は令和5年度。

令和6年3月 新規高卒者の産業等別職業紹介状況

令和6年 4 月末現在

産業・職業・規模別		項目	令和6年3月卒業者(今年度)			令和5年3月卒業者(前年度)				
			求人数	就職者数		求人数	就職者数			
				計	男		女	計	男	女
産 業 別	A,B 農・林・漁業 (01~04)	3	1	1	0	2	3	3	0	
	C 鉱業、採石業、砂利採取業 (5)	0	0	0	0	0	0	0	0	
	D 建設業 (06~08)	70	14	13	1	67	12	11	1	
	E 製造業 (09~32)	65	44	28	16	91	46	27	19	
		食料品製造業 (9)	9	8	1	7	8	11	1	10
		飲料・たばこ・飼料製造業 (10)	0	1	1	0	0	1	0	1
		繊維工業 (11)	0	1	0	1	0	0	0	0
		木材・木製品製造業 (12)	5	0	0	0	10	4	4	0
		家具・装備品製造業 (13)	0	0	0	0	0	0	0	0
		パルプ・紙・紙加工品製造業 (14)	0	0	0	0	0	0	0	0
		印刷・同関連業 (15)	0	1	1	0	0	0	0	0
		化学工業 (16)	0	1	0	1	0	1	0	1
		石油製品・石炭製品製造業 (17)	0	0	0	0	0	0	0	0
		プラスチック製品製造業 (18)	2	1	0	1	1	1	0	1
		ゴム製品製造業 (19)	2	0	0	0	6	2	2	0
		窯業・土石製品製造業 (21)	0	0	0	0	0	0	0	0
		鉄鋼業 (22)	0	1	1	0	0	1	1	0
		非鉄金属製造業 (23)	1	1	0	1	0	0	0	0
		金属製品製造業 (24)	13	2	0	2	17	2	2	0
		はん用機械器具製造業 (25)	3	7	6	1	3	2	1	1
		生産用機械器具製造業 (26)	0	0	0	0	0	0	0	0
		業務用機械器具製造業 (27)	0	0	0	0	0	0	0	0
		電子部品・デバイス・電子回路製造業 (28)	24	15	13	2	36	18	13	5
		電気機械器具製造業 (29)	0	0	0	0	3	0	0	0
		情報通信機械器具製造業 (30)	4	1	1	0	7	2	2	0
		輸送用機械器具製造業 (31)	2	3	3	0	0	0	0	0
		その他の製造業 (20,32)	0	1	1	0	0	1	1	0
		F 電気・ガス・熱供給・水道業 (33~36)	0	1	1	0	0	4	4	0
		G 情報通信業 (37~41)	0	0	0	0	0	0	0	0
		H 運輸業 (42~49)	1	5	4	1	1	4	4	0
		I 卸売業・小売業 (50~61)	12	23	14	9	16	19	10	9
	卸売業 (50~55)	3	9	7	2	0	2	2	0	
	小売業 (56~61)	9	14	7	7	16	17	8	9	
	J 金融業・保険業 (62~67)	2	4	1	3	2	2	1	1	
	K 不動産業、物品賃貸業 (68~70)	4	4	0	4	4	3	1	2	
	L 学術研究、専門・技術サービス業 (71~74)	3	2	2	0	3	1	1	0	
	M 宿泊業、飲食サービス業 (75~77)	12	11	3	8	11	14	3	11	
	宿泊業 (75)	11	6	1	5	10	5	0	5	
	飲食サービス業 (76,77)	1	5	2	3	1	9	3	6	
	N 生活関連サービス業、娯楽業 (78~80)	2	3	1	2	0	0	0	0	
	O 教育・学習支援業 (81,82)	0	1	0	1	1	0	0	0	
	P 医療、福祉 (83~85)	46	11	4	7	38	10	4	6	
	Q 複合サービス事業 (86, 87)	7	4	2	2	3	4	3	1	
	R サービス業(他に分類されないもの) (88~96)	18	9	5	4	21	6	5	1	
	S,T 公務、その他 (97~99)	0	0	0	0	0	0	0	0	
職 業 別	A,B 管理、専門・技術 (01~24)	23	11	8	3	34	10	8	2	
	C 事務 (25~31)	23	20	4	16	17	13	5	8	
	D 販売 (32~34)	10	16	6	10	11	15	5	10	
	E サービス (35~42)	58	23	7	16	52	26	7	19	
	H,I,J,K 技能工、採掘、製造、建築の職業	118	65	52	13	129	58	46	12	
	製造、製作の職業 (49~64)	67	46	33	13	83	43	33	10	
	定置機関・建設機械運転、電気工事 (69, 72)	23	2	2	0	17	2	2	0	
	採掘・建設・労務の職業 (70,71,73~78)	28	16	16	0	29	11	9	2	
その他 (65~68)	0	1	1	0	0	2	2	0		
F,G 上記以外の職業 (43~48)	13	2	2	0	17	6	6	0		
合計		245	137	79	58	260	128	77	51	
規 模 別	29人以下	82	39	21	18	94	32	18	14	
	30~99人	116	31	18	13	114	35	26	9	
	100~299	34	20	12	8	48	33	18	15	
	300~499	13	12	7	5	4	4	1	3	
	500~999	0	11	5	6	0	6	2	4	
1,000人以上	0	24	16	8	0	18	12	6		

産業別雇用保険被保険者数の推移

令和6年4月

		当 月			前 月			前年同月		
		計	男	女	計	男	女	計	男	女
A	農業、林業 (01, 02)	374	254	120	376	255	121	345	228	117
B	漁業 (03, 04)	235	205	30	136	113	23	220	189	31
C	鉱業、採石業、砂利採取業 (05)	32	26	6	33	26	7	42	34	8
D	建設業 (06~08)	2,214	1,948	266	2,228	1,962	266	2,372	2,100	272
E	製造業 (09~32)	3,668	2,241	1,427	3,673	2,239	1,434	3,923	2,397	1,526
	食料品製造業 (09)	731	249	482	736	253	483	760	270	490
	飲料・たばこ・飼料製造業 (10)	26	22	4	26	22	4	29	22	7
	繊維工業 (11)	162	17	145	167	17	150	174	18	156
	木材・木製品製造業 (12)	453	404	49	452	403	49	458	409	49
	家具・装備品製造業 (13)	22	16	6	22	16	6	25	19	6
	パルプ・紙・紙加工品製造業 (14)	0	0	0	0	0	0	0	0	0
	印刷・同関連業 (15)	27	12	15	28	13	15	28	14	14
	化学工業 (16)	47	42	5	46	41	5	46	41	5
	石油製品・石炭製品製造業 (17)	6	4	2	7	5	2	7	5	2
	プラスチック製品製造業 (18)	83	53	30	83	53	30	110	56	54
	ゴム製品製造業 (19)	351	226	125	359	229	130	346	227	119
	なめし革・同製品・毛皮製造業 (20)	0	0	0	0	0	0	0	0	0
	窯業・土石製品製造業 (21)	84	76	8	83	74	9	94	83	11
	鉄鋼業 (22)	44	40	4	42	38	4	45	41	4
	非鉄金属製造業 (23)	0	0	0	0	0	0	0	0	0
	金属製品製造業 (24)	200	168	32	199	168	31	200	173	27
	はん用機械器具製造業 (25)	176	157	19	185	166	19	271	237	34
	生産用機械器具製造業 (26)	3	3	0	3	3	0	3	3	0
	業務用機械器具製造業 (27)	0	0	0	0	0	0	0	0	0
	電子部品・デバイス・電子回路製造業 (28)	584	326	258	571	317	254	637	335	302
	電気機械器具製造業 (29)	627	403	224	622	398	224	635	414	221
	情報通信機械器具製造業 (30)	21	3	18	21	3	18	24	3	21
	輸送用機械器具製造業 (31)	17	16	1	17	16	1	27	23	4
	その他の製造業 (32)	4	4	0	4	4	0	4	4	0
F	電気・ガス・熱供給・水道業 (33~36)	0	0	0	0	0	0	0	0	0
G	情報通信業 (37~41)	28	18	10	27	17	10	26	16	10
H	運輸業、郵便業 (42~49)	926	784	142	934	792	142	968	817	151
I	卸売業、小売業 (50~61)	1,522	649	873	1,525	650	875	1,526	653	873
	卸売業 (50~55)	151	75	76	150	74	76	144	67	77
	小売業 (56~61)	1,371	574	797	1,375	576	799	1,382	586	796
J	金融業、保険業 (62~67)	221	104	117	226	106	120	236	114	122
K	不動産業、物品賃貸業 (68~70)	129	95	34	129	94	35	127	95	32
L	学術研究、専門・技術サービス業 (71~74)	98	45	53	145	86	59	152	86	66
M	宿泊業、飲食サービス業 (75~77)	634	259	375	632	254	378	633	249	384
	宿泊業 (75)	382	166	216	384	164	220	386	165	221
N	生活関連サービス業、娯楽業 (78~80)	238	81	157	238	81	157	225	79	146
O	教育、学習支援業 (81, 82)	240	79	161	264	90	174	249	78	171
P	医療、福祉 (83~85)	3,833	996	2,837	3,862	1,003	2,859	3,808	1,002	2,806
	医療業 (83)	1,426	347	1,079	1,435	347	1,088	1,432	347	1,085
	社会保険・社会福祉・介護事業 (85)	2,407	649	1,758	2,427	656	1,771	2,376	655	1,721
Q	複合サービス業 (86, 87)	647	445	202	639	434	205	662	462	200
R	サービス業 (88~96)	1,066	681	385	1,072	681	391	1,076	680	396
	職業紹介・労働者派遣業 (91)	1	0	1	0	0	0	0	0	0
S	公務 (97, 98)	693	224	469	807	273	534	693	234	459
T	分類不能 (99)	11	2	9	12	3	9	12	3	9
		16,809	9,136	7,673	16,958	9,159	7,799	17,295	9,516	7,779

(注) 令和6年4月以降については令和5年7月改定の「日本標準産業分類」に基づく区分、令和6年3月以前については平成25年10月改定の「日本標準産業分類」に基づく区分により表章したものを。