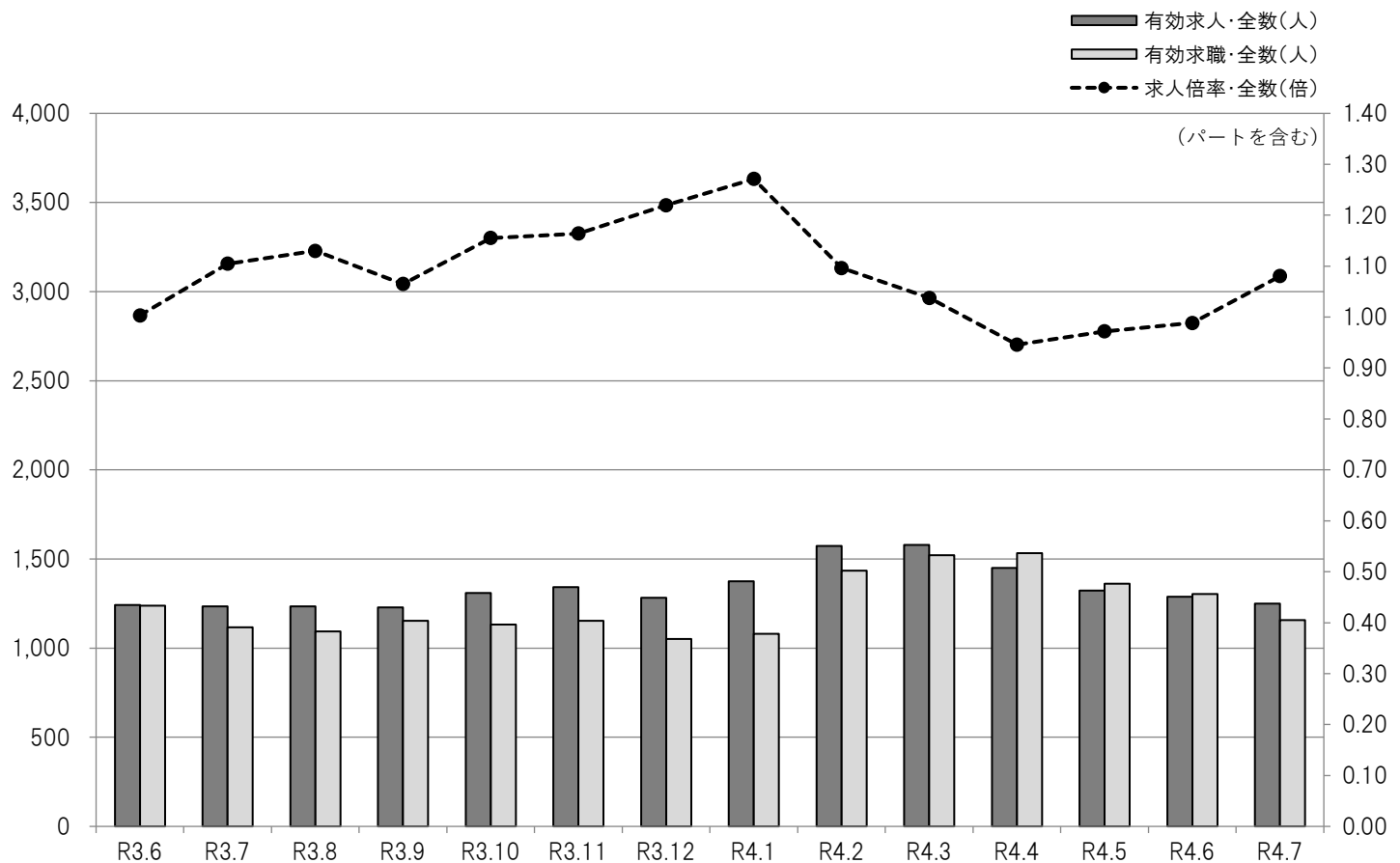


# 求人・求職・賃金情報

## 令和4年7月内容



- 目次
- 1 求人・求職・有効求人倍率の推移(全数)  
職業別求人・求職・有効求人倍率(常用)
  - 2 職業別求人・求職・倍率・就職・平均賃金(常用)
  - 3 産業別求人平均賃金(常用)
  - 4 規模別求人平均賃金(常用)  
求人者提示・求職者希望賃金(常用)
  - 5 中途採用者採用時賃金
  - 6 年齢別有効求人・有効求職対照表(常用)
  - 7 市町村別新規求人・新規求職対照表  
正社員求人のごき
  - 8 新規高卒者の産業等別職業紹介状況
  - 9 雇用保険被保険者数の推移

## ハローワーク宮古

宮古公共職業安定所

〒027-0038 岩手県宮古市小山田1-1-1  
TEL 0193(63)8609 FAX 0193(62)2267

● 求人・求職・有効求人倍率の推移(全数)

平成29年4月～

	有効 求人数	有効 求職者数	有効 求人倍率
平成29年4月	1,902	1,377	1.38
5月	1,799	1,215	1.48
6月	1,808	1,156	1.56
7月	1,873	1,087	1.72
8月	1,819	1,085	1.68
9月	1,822	1,125	1.62
10月	1,687	1,139	1.48
11月	1,602	1,103	1.45
12月	1,608	1,056	1.52
平成30年1月	1,784	1,126	1.58
2月	1,914	1,562	1.23
3月	1,951	1,624	1.20
<b>平成29年度計</b>	<b>21,569</b>	<b>14,655</b>	<b>1.47</b>
平成30年4月	1,777	1,417	1.25
5月	1,639	1,336	1.23
6月	1,534	1,207	1.27
7月	1,431	1,160	1.23
8月	1,463	1,080	1.35
9月	1,450	1,057	1.37
10月	1,441	1,061	1.36
11月	1,402	1,009	1.39
12月	1,347	946	1.42
平成31年1月	1,425	1,033	1.38
2月	1,617	1,517	1.07
3月	1,765	1,525	1.16
<b>平成30年度計</b>	<b>18,291</b>	<b>14,348</b>	<b>1.27</b>
平成31年4月	1,729	1,496	1.16
令和元年5月	1,456	1,352	1.08
6月	1,386	1,228	1.13
7月	1,374	1,108	1.24
8月	1,402	1,056	1.33
9月	1,388	1,076	1.29
10月	1,423	1,066	1.33
11月	1,396	1,120	1.25
12月	1,358	1,116	1.22
令和2年1月	1,274	1,159	1.10
2月	1,419	1,512	0.94
3月	1,370	1,555	0.88
<b>令和元年度計</b>	<b>16,975</b>	<b>14,844</b>	<b>1.14</b>

※ パートを含み、新規学卒者を除く。

● 職業別求人・求職・有効求人倍率(常用)

令和4年7月

	有効 求人数	有効 求職者数						有効 求人倍率
			24歳以下	25～34歳	35～44歳	45～54歳	55歳以上	
<b>合計</b>	<b>1,181</b>	<b>1,136</b>	<b>122</b>	<b>169</b>	<b>180</b>	<b>272</b>	<b>393</b>	<b>1.04</b>
A 管理的職業	4	1	0	0	0	1	0	4.00
B 専門的・技術的職業	227	100	8	14	13	19	46	2.27
C 事務的職業	82	248	36	53	44	68	47	0.33
D 販売の職業	121	80	16	10	16	16	22	1.51
E サービスの職業	244	156	25	24	33	33	41	1.56
F 保安の職業	72	15	0	2	4	2	7	4.80
G 農林漁業の職業	16	23	2	3	2	6	10	0.70
H 生産工程の職業	232	134	11	28	24	32	39	1.73
I 輸送・機械運転の職業	31	77	2	4	6	25	40	0.40
J 建設・採掘の職業	91	62	0	4	8	18	32	1.47
K 運搬・清掃・包装等の職業	61	226	17	23	28	50	108	0.27

※ パートを含み、新規学卒者を除く。

	有効 求人数	有効 求職者数	有効 求人倍率
令和2年4月	1,193	1,607	0.74
5月	1,055	1,312	0.80
6月	1,107	1,259	0.88
7月	1,112	1,147	0.97
8月	1,087	1,086	1.00
9月	1,117	1,098	1.02
10月	1,143	1,103	1.04
11月	1,174	1,092	1.08
12月	1,224	1,039	1.18
令和3年1月	1,312	1,113	1.18
2月	1,375	1,402	0.98
3月	1,404	1,467	0.96
<b>令和2年度計</b>	<b>14,303</b>	<b>14,725</b>	<b>0.97</b>
令和3年4月	1,276	1,520	0.84
5月	1,225	1,258	0.97
6月	1,242	1,238	1.00
7月	1,234	1,117	1.10
8月	1,235	1,093	1.13
9月	1,228	1,153	1.07
10月	1,309	1,133	1.16
11月	1,342	1,153	1.16
12月	1,282	1,051	1.22
令和4年1月	1,374	1,081	1.27
2月	1,573	1,435	1.10
3月	1,578	1,521	1.04
<b>令和3年度計</b>	<b>15,898</b>	<b>14,753</b>	<b>1.08</b>
令和4年4月	1,450	1,533	0.95
5月	1,323	1,361	0.97
6月	1,288	1,303	0.99
7月	1,250	1,157	1.08
8月			
9月			
10月			
11月			
12月			
令和5年1月			
2月			
3月			
<b>令和4年度計</b>	<b>5,311</b>	<b>5,354</b>	<b>0.99</b>

● 職業別求人・求職・倍率・就職・平均賃金(常用)

令和4年7月

	有効 求人 数	有効 求職者 数	有効 求人 倍率	就職 件数	平均賃金			
					フルタイム (単位:千円)		パートタイム (単位:十円)	
					求人 平均	求職 希望 平均	求人 平均	求職 希望 平均
<b>合計</b>	<b>1,181</b>	<b>1,136</b>	<b>1.04</b>	<b>114</b>	<b>199</b>	<b>179</b>	<b>99</b>	<b>86</b>
<b>A 管理的職業</b>	<b>4</b>	<b>1</b>	<b>4.00</b>	<b>0</b>	<b>313</b>	<b>0</b>	<b>0</b>	<b>0</b>
<b>B 専門的・技術的職業</b>	<b>227</b>	<b>100</b>	<b>2.27</b>	<b>13</b>	<b>230</b>	<b>220</b>	<b>123</b>	<b>89</b>
07 開発技術者	7	2	3.50	0	0	250	0	0
08 製造技術者	3	6	0.50	0	220	0	0	0
09 建築・土木・測量技術者	31	6	5.17	0	272	0	0	0
10 情報処理・通信技術者	1	8	0.13	0	175	150	0	0
11 その他の技術者	2	2	1.00	0	0	400	0	0
12 医師、歯科医師、獣医師、薬剤師	6	1	6.00	0	249	0	0	0
13 保健師、助産師、看護師	62	30	2.07	4	245	180	129	93
14 医療技術者	30	2	15.00	0	275	0	0	85
15 その他の保健医療の職業	4	4	1.00	0	192	160	0	0
16 社会福祉の専門的職業	67	26	2.58	8	197	180	98	88
22 美術家、デザイナー、写真家、映像撮影者	0	3	0.00	0	0	0	0	85
05.06.17~21.23.24その他の専門的職業	14	10	1.40	1	210	0	134	90
<b>C 事務的職業</b>	<b>82</b>	<b>248</b>	<b>0.33</b>	<b>19</b>	<b>189</b>	<b>156</b>	<b>93</b>	<b>86</b>
25 一般事務の職業	50	226	0.22	15	185	153	94	85
26 会計事務の職業	4	7	0.57	0	190	190	0	0
27 生産関連事務の職業	18	7	2.57	2	195	140	0	89
28 営業・販売関連事務の職業	7	7	1.00	2	188	200	0	0
29 外勤事務の職業	0	0	0.00	0	0	0	0	0
30 運輸・郵便事務の職業	1	1	1.00	0	0	0	0	0
31 事務用機器操作の職業	2	0	0.00	0	0	0	84	0
<b>D 販売の職業</b>	<b>121</b>	<b>80</b>	<b>1.51</b>	<b>6</b>	<b>234</b>	<b>179</b>	<b>89</b>	<b>87</b>
32 商品販売の職業	112	71	1.58	6	192	182	89	87
33 販売類似の職業	0	1	0.00	0	0	0	0	0
34 営業の職業	9	8	1.13	0	277	170	0	0
<b>E サービスの職業</b>	<b>244</b>	<b>156</b>	<b>1.56</b>	<b>17</b>	<b>173</b>	<b>179</b>	<b>97</b>	<b>83</b>
35 家庭生活支援サービスの職業	0	0	0.00	0	0	0	0	0
36 介護サービスの職業	100	45	2.22	3	166	176	108	0
37 保健医療サービスの職業	21	4	5.25	3	0	0	0	0
38 生活衛生サービスの職業	7	5	1.40	0	0	0	0	0
39 飲食物調理の職業	45	49	0.92	6	212	186	87	83
40 接客・給仕の職業	60	29	2.07	1	182	173	94	84
41 居住施設・ビル等の管理の職業	1	4	0.25	0	0	0	0	0
42 その他のサービスの職業	10	20	0.50	4	163	0	85	82
<b>F 保安の職業</b>	<b>72</b>	<b>15</b>	<b>4.80</b>	<b>3</b>	<b>183</b>	<b>200</b>	<b>139</b>	<b>0</b>
<b>G 農林漁業の職業</b>	<b>16</b>	<b>23</b>	<b>0.70</b>	<b>1</b>	<b>193</b>	<b>167</b>	<b>0</b>	<b>93</b>
<b>H 生産工程の職業</b>	<b>232</b>	<b>134</b>	<b>1.73</b>	<b>25</b>	<b>177</b>	<b>180</b>	<b>88</b>	<b>85</b>
49 生産設備制御・監視の職業(金属材料製造、金属加工、金属溶接・溶断)	5	1	5.00	0	0	0	0	0
50 生産設備制御・監視の職業(金属材料・加工・溶接・溶断を除く)	7	4	1.75	1	0	0	0	0
51 生産設備制御・監視の職業(機械組立)	7	3	2.33	2	168	225	0	0
52 金属材料製造、金属加工、金属溶接・溶断の職業	36	10	3.60	3	187	0	0	0
54 製品製造・加工処理の職業(金属材料・加工・溶接・溶断を除く)	105	53	1.98	15	172	168	89	84
57 機械組立の職業	31	39	0.79	3	162	198	82	86
60 機械整備・修理の職業	15	14	1.07	0	213	195	0	0
61 製品検査の職業(金属材料製造、金属加工、金属溶接・溶断)	1	0	0.00	0	0	0	0	0
62 製品検査の職業(金属材料・加工・溶接・溶断を除く)	12	4	3.00	1	147	0	0	0
63 機械検査の職業	2	3	0.67	0	0	145	0	0
64 生産関連・生産類似の職業	11	3	3.67	0	180	175	86	0
<b>I 輸送・機械運転の職業</b>	<b>31</b>	<b>77</b>	<b>0.40</b>	<b>3</b>	<b>240</b>	<b>221</b>	<b>83</b>	<b>82</b>
65 鉄道運転の職業	0	0	0.00	0	0	0	0	0
66 自動車運転の職業	24	59	0.41	3	252	208	83	82
67 船舶・航空機運転の職業	0	0	0.00	0	0	0	0	0
68 その他の輸送の職業	0	3	0.00	0	0	0	0	0
69 定置・建設機械運転の職業	7	15	0.47	0	214	300	0	0
<b>J 建設・採掘の職業</b>	<b>91</b>	<b>62</b>	<b>1.47</b>	<b>5</b>	<b>210</b>	<b>185</b>	<b>0</b>	<b>85</b>
70 建設躯体工事の職業	11	1	11.00	0	234	160	0	0
71 建設の職業(建設躯体工事の職業を除く)	20	13	1.54	0	200	190	0	85
72 電気工事の職業	16	5	3.20	0	218	0	0	0
73 土木の職業	44	43	1.02	5	198	186	0	0
74 採掘の職業	0	0	0.00	0	0	0	0	0
<b>K 運搬・清掃・包装等の職業</b>	<b>61</b>	<b>226</b>	<b>0.27</b>	<b>22</b>	<b>165</b>	<b>174</b>	<b>93</b>	<b>85</b>
75 運搬の職業	16	47	0.34	7	163	207	0	86
76 清掃の職業	26	62	0.42	9	143	165	89	86
77 包装の職業	2	1	2.00	0	0	0	0	100
78 その他の運搬・清掃・包装等の職業	17	116	0.15	6	218	151	95	83

※ 有効求人数、有効求職者数、就職件数はパートを含み、新規学卒者を除く。

● 産業別求人平均賃金(常用)

令和4年7月

	フルタイム (単位:千円)				パートタイム (単位:十円)			
	宮古	釜石	久慈	岩手県	宮古	釜石	久慈	岩手県
合計	199	187	183	203	99	95	96	96
A・B 農・林・漁業【01～04】	198	188	202	197	0	87	82	95
C 鉱業・採石業・砂利採取業【05】	254	0	0	234	0	0	0	0
D 建設業【06～08】	227	226	224	239	92	0	0	102
06 総合工事業	243	237	227	243	92	0	0	102
E 製造業【09～32】	179	164	164	184	87	91	88	90
09 食料品製造業	190	161	172	170	89	88	92	90
10 飲料・たばこ・飼料製造業	173	0	0	145	0	0	0	88
11 繊維工業	145	181	146	151	84	0	82	83
12 木材・木製品製造業(家具を除く)	188	165	177	192	0	0	0	100
13 家具・装備品製造業	220	0	0	190	0	0	0	83
14 パルプ・紙・紙加工品製造業	0	0	0	189	0	0	0	86
15 印刷・同関連業	0	0	0	199	0	0	0	84
16 化学工業	152	144	0	180	0	0	0	83
17 石油製品・石炭製品製造業	0	0	0	0	0	0	0	0
18 プラスチック製品製造業(別掲を除く)	175	190	0	187	0	92	0	89
19 ゴム製品製造業	149	0	0	163	0	0	0	0
21 窯業・土石製品製造業	225	0	0	185	0	0	0	0
22 鉄鋼業	201	0	0	182	0	99	0	110
23 非鉄金属製造業	0	138	0	199	0	100	0	100
24 金属製品製造業	188	148	0	180	0	0	0	86
25 はん用機械器具製造業	0	157	0	196	0	0	0	85
26 生産用機械器具製造業	0	162	0	200	0	0	0	82
27 業務用機械器具製造業	0	0	0	179	0	0	0	89
28 電子部品・デバイス・電子回路製造業	177	0	0	224	82	0	0	87
29 電気機械器具製造業	192	184	160	219	0	0	0	97
30 情報通信機械器具製造業	159	152	0	167	86	0	0	99
28 30 ハードウェア製造関係	173	152	0	208	84	0	0	94
31 輸送用機械器具製造業	152	213	0	196	0	0	0	100
20 32 その他の製造業	0	170	0	175	0	0	88	91
F 電気・ガス・熱供給・水道業【33～36】	0	0	0	193	0	0	0	0
G 情報通信業【37～41】	0	161	0	246	100	0	0	123
37 通信業	0	0	0	0	0	0	0	0
38 放送業	0	156	0	178	100	0	0	93
39 情報サービス業	0	163	0	254	0	0	0	250
40 インターネット附随サービス業	0	0	0	0	0	0	0	0
H 運輸業・郵便業【42～49】	189	204	180	200	115	83	0	100
43 道路旅客運送業	250	164	0	187	115	83	0	101
44 道路貨物運送業	155	223	180	207	0	82	0	103
I 卸売業・小売業【50～61】	213	182	164	194	90	88	91	90
50～55 卸売業	151	192	213	195	95	100	0	93
56～61 小売業	225	179	157	193	90	88	91	89
56 各種商品小売業	0	0	133	133	89	85	0	87
J 金融業・保険業【62～67】	0	250	0	217	0	85	0	88
62～64 銀行業等	0	0	0	128	0	0	0	89
65 66 金融商品取引業・商品先物取引業等	0	0	0	0	0	0	0	88
67 保険業(保険媒介代理業・保険サービス業を含む)	0	250	0	233	0	85	0	85
K 不動産業・物品賃貸業【68～70】	303	299	0	205	0	83	93	90
70 物品賃貸業	303	299	0	215	0	0	0	91
L 学術研究・専門・技術サービス業【71～74】	145	209	190	222	0	102	87	107
73 広告業	0	0	0	205	0	0	0	100
M 宿泊業・飲食サービス業【75～77】	212	181	0	201	93	91	92	91
75 宿泊業	191	167	0	215	98	90	0	92
76 飲食店	225	201	0	193	91	95	92	90
N 生活関連サービス業・娯楽業【78～80】	194	187	180	211	86	122	88	95
78 洗濯・理容・美容・浴場業	0	200	190	225	0	95	0	93
O 教育・学習支援業【81～82】	179	160	0	179	93	86	0	113
P 医療・福祉【83～85】	202	183	172	197	110	109	98	108
83 医療業	235	196	149	209	136	137	138	121
84 保健衛生	0	0	0	175	0	0	0	108
85 社会保険・社会福祉・介護事業	181	179	176	189	103	100	94	102
Q 複合サービス事業【86～87】	147	167	179	164	0	0	0	93
86 郵便局	0	0	209	170	0	0	0	93
R サービス業(他に分類されないもの)【88～96】	173	159	178	202	109	91	98	91
88 廃棄物処理業	0	156	0	194	0	0	0	93
89 自動車整備業	204	166	0	198	0	82	0	89
90 機械等修理業(別掲を除く)	0	148	218	195	0	0	0	92
91 職業紹介・労働者派遣業	0	0	0	246	0	0	0	129
92 その他の事業サービス業	167	160	179	182	109	92	98	89
93～96 その他のサービス業	0	161	137	168	0	93	0	93
S・T 公務(他に分類されるものを除く)・その他【97～99】	173	151	192	180	109	113	103	107

※ 新規学卒者を除く。

● 規模別求人平均賃金(常用)

令和4年7月

		フルタイム (単位:千円)				パートタイム (単位:十円)			
		宮古	釜石	久慈	岩手県	宮古	釜石	久慈	岩手県
企業規模	4人以下	230	177	187	200	98	90	96	98
	5~29人	204	189	187	208	97	101	89	101
	30~99人	182	188	178	203	95	92	96	94
	100~299人	213	181	185	206	95	93	95	97
	300~499人	198	217	213	200	105	103	0	101
	500~999人	184	158	0	183	0	83	107	96
	1,000人以上	189	180	166	198	108	90	101	93
合計		199	187	183	203	99	95	96	96

※ 新規学卒者を除く。

● 求人者提示・求職者希望賃金(常用)

令和4年7月

(単位:円)

		フルタイム			パートタイム		
		求人者提示賃金		求職者希望 平均賃金	求人者提示賃金		求職者希望 平均賃金
		上限	下限		上限	下限	
合計	宮古	222,284	174,786	179,073	1,033	939	859
	釜石	208,104	165,113	179,459	975	920	875
	久慈	203,764	162,314	177,105	1,010	900	859
	岩手県	229,604	176,967	183,635	1,002	921	890
A 管理的職業	宮古	312,500	312,500	0	0	0	0
	釜石	200,000	170,000	0	0	0	0
	久慈	0	0	200,000	0	0	0
	岩手県	273,172	215,228	214,000	865	826	1,575
B 専門的・技術的職業	宮古	267,949	192,985	220,000	1,339	1,125	894
	釜石	234,979	176,036	182,632	1,351	1,149	1,100
	久慈	245,012	178,257	220,000	1,184	1,012	1,011
	岩手県	270,478	195,124	208,899	1,301	1,127	1,049
C 事務的職業	宮古	209,497	168,578	156,111	972	884	858
	釜石	174,094	154,333	154,889	933	911	892
	久慈	179,973	152,240	159,375	1,072	891	843
	岩手県	197,787	162,125	169,056	1,005	912	885
D 販売の職業	宮古	265,750	202,417	178,750	905	877	867
	釜石	211,443	169,047	192,222	909	863	829
	久慈	169,428	148,628	133,333	932	875	831
	岩手県	238,461	178,899	186,935	896	869	859
E サービスの職業	宮古	187,580	159,325	178,571	1,025	910	831
	釜石	198,037	158,661	170,435	996	940	873
	久慈	183,674	153,406	163,529	994	898	828
	岩手県	214,555	168,899	174,333	983	894	873
F 保安の職業	宮古	193,031	172,802	200,000	1,450	1,333	0
	釜石	174,683	147,850	173,333	1,250	1,000	900
	久慈	204,200	152,975	190,000	0	0	0
	岩手県	199,883	175,655	175,652	1,021	967	880
G 農林漁業の職業	宮古	213,267	171,865	166,667	0	0	933
	釜石	214,150	170,900	0	880	850	821
	久慈	223,580	170,740	141,667	821	821	911
	岩手県	212,110	173,998	164,565	992	911	874
H 生産工程の職業	宮古	195,693	157,856	179,630	900	864	849
	釜石	183,178	156,100	191,000	896	866	849
	久慈	195,058	159,047	174,211	878	878	821
	岩手県	207,090	164,846	190,365	937	877	858
I 輸送・機械運転の職業	宮古	279,089	200,039	220,667	833	833	821
	釜石	243,121	188,480	208,333	974	974	826
	久慈	201,960	174,000	202,222	1,100	1,000	0
	岩手県	228,426	186,331	209,639	995	944	874
J 建設・採掘の職業	宮古	238,612	181,515	184,667	0	0	850
	釜石	260,125	173,290	230,000	0	0	0
	久慈	232,210	166,523	224,000	0	0	950
	岩手県	270,254	185,607	204,369	1,330	1,018	889
K 運搬・清掃・包装等の職業	宮古	174,052	155,364	174,444	967	889	847
	釜石	163,823	148,315	173,684	893	887	848
	久慈	200,079	167,207	164,762	984	854	833
	岩手県	192,254	165,066	171,514	907	875	855

※ 新規学卒者を除く。

● 中途採用者採用時平均賃金

令和4年4月～6月(第1四半期)

(単位:千円)

			平均賃金額					
			年齢計	24歳以下	25～34歳	35～44歳	45～54歳	55歳以上
職業別	A 専門的・技術的職業	宮古	191	166	192	158	221	196
		岩手県	238	198	226	247	258	265
	B 管理的職業	宮古	262	180	0	200	0	334
		岩手県	295	217	257	289	294	315
	C 事務的職業	宮古	223	160	184	229	262	263
		岩手県	209	171	187	207	228	253
	D 販売の職業	宮古	162	153	167	200	0	122
		岩手県	198	170	208	206	194	205
	E サービスの職業	宮古	167	158	165	173	166	179
		岩手県	185	171	183	195	190	182
	F 保安の職業	宮古	164	0	0	158	0	167
		岩手県	189	173	219	169	204	181
	G 農林漁業の職業	宮古	171	146	170	170	179	190
		岩手県	190	169	182	217	194	189
	H 運輸・通信の職業	宮古	199	264	203	207	208	189
		岩手県	212	209	216	231	217	190
	I 生産工程・労務の職業	宮古	198	175	180	206	217	212
		岩手県	203	182	196	211	218	211
産業別	A・B 農・林・漁業	宮古	168	145	159	170	176	187
		岩手県	193	172	183	215	200	195
C 鉱業・採石業・砂利採取業	宮古	0	0	0	0	0	0	
	岩手県	213	0	203	205	263	216	
D 建設業	宮古	210	175	202	213	241	220	
	岩手県	226	195	214	234	244	237	
E 製造業	宮古	179	170	164	178	201	180	
	岩手県	192	168	185	196	208	206	
F 電気・ガス・熱供給・水道業	宮古	0	0	0	0	0	0	
	岩手県	199	214	240	218	157	191	
G 情報通信業	宮古	239	0	0	0	247	230	
	岩手県	216	189	232	224	218	214	
H 運輸業・郵便業	宮古	194	264	174	204	212	183	
	岩手県	217	227	220	234	220	193	
I 卸売業・小売業	宮古	170	166	178	178	164	160	
	岩手県	203	173	202	207	211	216	
J 金融業・保険業	宮古	305	0	210	275	337	345	
	岩手県	258	168	194	251	294	319	
K 不動産業・物品賃貸業	宮古	180	130	206	0	0	0	
	岩手県	230	183	217	246	225	289	
L 学術研究・専門・技術サービス業	宮古	244	0	187	0	0	273	
	岩手県	232	200	209	215	257	330	
M 宿泊業・飲食サービス業	宮古	158	151	149	126	182	211	
	岩手県	188	166	177	191	213	195	
N 生活関連サービス業・娯楽業	宮古	173	0	200	195	155	0	
	岩手県	192	178	189	205	195	192	
O 教育・学習支援業	宮古	234	0	187	287	0	228	
	岩手県	277	183	242	300	342	291	
P 医療・福祉	宮古	187	168	182	178	196	208	
	岩手県	209	188	208	214	212	217	
Q 複合サービス事業	宮古	159	150	0	180	152	0	
	岩手県	210	163	197	210	210	250	
R サービス業 (他に分類されないもの)	宮古	172	176	184	164	192	159	
	岩手県	202	193	201	208	215	194	
S・T 公務・その他	宮古	0	0	0	0	0	0	
	岩手県	245	0	0	0	0	245	
合計	宮古	191	167	178	193	207	201	
	岩手県	210	182	203	218	222	221	

※ 3ヶ月間の雇用保険の被保険者資格取得データをもとに雇用形態が常用の者の採用時賃金から平均を算出。新規学卒者を除く。

● 年齢別有効求人・有効求職対照表(常用)

令和4年7月

フルタイム	合計			24歳以下		25～34歳		35～44歳		45～54歳		55歳以上	
	求人	求職	就職件数	求職	就職件数	求職	就職件数	求職	就職件数	求職	就職件数	求職	就職件数
管理的職業	4	1	0	0	0	0	0	0	0	1	0	0	0
専門的・技術的職業	180	56	9	7	0	9	3	6	0	12	3	22	3
建築・土木技術者等	31	6	0	1	0	0	0	0	0	2	0	3	0
保健師、看護師等	44	15	2	0	0	1	1	0	0	7	1	7	0
社会福祉の専門的職業	48	9	6	0	0	2	1	3	0	0	2	4	3
事務的職業	52	173	6	29	1	39	1	32	1	45	3	28	0
販売の職業	24	37	2	11	1	7	0	6	0	7	0	6	1
商品販売の職業	15	30	2	10	1	5	0	4	0	6	0	5	1
サービスの職業 (施設介護・訪問介護を含む)	136	85	8	20	2	13	2	19	4	20	0	13	0
保安の職業	60	11	2	0	0	2	0	2	0	2	1	5	1
農林漁業の職業	15	15	1	1	0	2	1	2	0	4	0	6	0
生産工程・労務の職業	185	95	16	7	3	20	4	16	2	24	4	28	3
生産設備(金属除く)	7	4	1	0	0	0	1	1	0	1	0	2	0
金属材料製造等	36	9	3	0	2	1	0	2	1	1	0	5	0
製品製造・加工処理 (水産物加工を含む)	75	36	9	1	1	6	2	2	1	13	2	14	3
機械組立の職業	18	23	1	4	0	9	0	3	0	5	1	2	0
機械整備・修理の職業	15	11	0	1	0	3	0	3	0	1	0	3	0
製品検査(金属)	1	0	0	0	0	0	0	0	0	0	0	0	0
製品検査(金属除く)	10	3	0	0	0	1	0	1	0	0	0	1	0
機械検査の職業	2	2	0	0	0	0	0	2	0	0	0	0	0
生産関連・生産類似	9	3	0	1	0	0	0	0	0	1	0	1	0
輸送・機械運転の職業	26	71	2	2	0	4	0	6	0	25	2	34	0
自動車運転の職業	19	54	2	2	0	4	0	3	0	20	2	25	0
建設・採掘の職業	91	57	5	0	0	4	0	7	2	17	0	29	3
運搬・清掃等の職業	24	102	10	11	1	8	3	15	1	22	2	46	3
合計	797	711	61	93	8	109	14	113	10	179	15	217	14

パートタイム	合計			24歳以下		25～34歳		35～44歳		45～54歳		55歳以上	
	求人	求職	就職件数	求職	就職件数	求職	就職件数	求職	就職件数	求職	就職件数	求職	就職件数
管理的職業	0	0	0	0	0	0	0	0	0	0	0	0	0
専門的・技術的職業	47	44	4	1	0	5	0	7	2	7	0	24	2
建築・土木技術者等	0	0	0	0	0	0	0	0	0	0	0	0	0
保健師、看護師等	18	15	2	0	0	0	0	2	1	1	0	12	1
社会福祉の専門的職業	19	17	2	0	0	1	0	4	1	5	0	7	1
事務的職業	30	75	13	7	0	14	1	12	5	23	5	19	2
販売の職業	97	43	4	5	2	3	1	10	1	9	0	16	0
商品販売の職業	97	41	4	5	2	3	1	9	1	9	0	15	0
サービスの職業 (施設介護・訪問介護を含む)	108	71	9	5	0	11	1	14	1	13	6	28	1
保安の職業	12	4	1	0	0	0	0	2	0	0	1	2	0
農林漁業の職業	1	8	0	1	0	1	0	0	0	2	0	4	0
生産工程・労務の職業	47	39	9	4	0	8	1	8	2	8	3	11	3
生産設備(金属除く)	0	0	0	0	0	0	0	0	0	0	0	0	0
金属材料製造等	0	1	0	0	0	1	0	0	0	0	0	0	0
製品製造・加工処理 (水産物加工を含む)	30	17	6	1	0	2	1	3	0	3	2	8	3
機械組立の職業	13	16	2	3	0	5	0	3	1	5	1	0	0
機械整備・修理の職業	0	3	0	0	0	0	0	1	0	0	0	2	0
製品検査(金属)	0	0	0	0	0	0	0	0	0	0	0	0	0
製品検査(金属除く)	2	1	1	0	0	0	0	1	1	0	0	0	0
機械検査の職業	0	1	0	0	0	0	0	0	0	0	0	1	0
生産関連・生産類似	2	0	0	0	0	0	0	0	0	0	0	0	0
輸送・機械運転の職業	5	6	1	0	0	0	0	0	0	0	0	6	1
自動車運転の職業	5	5	1	0	0	0	0	0	0	0	0	5	1
建設・採掘の職業	0	5	0	0	0	0	0	1	0	1	0	3	0
運搬・清掃等の職業	37	124	12	6	0	15	4	13	0	28	4	62	4
合計	384	425	53	29	2	60	8	67	11	93	19	176	13

● 市町村別新規求人・新規求職対照表（全数）

令和4年7月

	宮古市		山田町		岩泉町		田野畑村	
	求人数	求職者数	求人数	求職者数	求人数	求職者数	求人数	求職者数
管理的職業	4	0	0	0	0	0	0	0
専門的・技術的職業	59	13	10	4	14	2	1	0
事務的職業	29	48	8	9	1	2	0	1
販売の職業	21	12	12	4	0	0	0	0
サービスの職業	60	21	11	9	15	5	2	1
保安の職業	36	2	1	0	0	0	0	0
農林漁業の職業	4	3	0	2	2	1	0	0
生産工程の職業	65	26	18	7	10	3	0	1
輸送・機械運転の職業	3	10	0	4	0	1	2	1
建設・採掘の職業	36	9	3	6	0	2	4	0
運搬・清掃等の職業	24	26	1	9	4	5	0	2
分類不能の職業	0	1	0	1	0	0	0	0
合計	341	171	64	55	46	21	9	6

※ 速報値集計のため、最終統計と誤差が生じることがあります。

● 正社員求人のうごき

	有効求人倍率 （全数）	うち正社員	正社員構成比（%）	
			新規求人数に占める割合	就職件数に占める割合
4月	0.95	0.83	37.9	29.5
	0.84	0.81	44.8	31.9
5月	0.97	0.78	50.1	34.5
	0.97	0.85	53.3	46.5
6月	0.99	0.78	48.7	35.7
	1.00	0.84	49.8	46.5
7月	1.08	0.85	45.5	28.6
	1.10	0.89	44.7	35.7
8月	1.13	0.91	49.5	36.2
	1.07	0.88	54.9	38.2
9月	1.16	0.95	42.5	35.3
	1.16	0.98	52.1	37.0
12月	1.22	1.07	56.4	30.5
	1.27	0.97	36.7	46.3
2月	1.10	0.87	37.8	29.7
	1.04	0.86	46.1	21.2
合計	1.00	0.81	45.6	32.1
	1.09	0.91	47.4	36.3

※ パート・季節を含み、新規学卒者を除く。 上段は令和4年度、下段は令和3年度。



令和5年3月 新規高卒者の産業等別職業紹介状況

令和4年 7 月末現在

産業・職業・規模別		項目	令和5年3月卒業者(今年度)			令和4年3月卒業者(前年度)			
			求人数	就職者数		求人数	就職者数		
				計	男		女	計	男
産 業 別	A,B 農・林・漁業 (01~04)	2	0	0	0	5	0	0	0
	C 鉱業、採石業、砂利採取業 (5)	0	0	0	0	0	0	0	0
	D 建設業 (06~08)	65	0	0	0	70	0	0	0
	E 製造業 (09~32)	85	0	0	0	71	0	0	0
	食料品製造業 (9)	8	0	0	0	8	0	0	0
	飲料・たばこ・飼料製造業 (10)	0	0	0	0	0	0	0	0
	繊維工業 (11)	0	0	0	0	0	0	0	0
	木材・木製品製造業 (12)	7	0	0	0	7	0	0	0
	家具・装備品製造業 (13)	0	0	0	0	0	0	0	0
	パルプ・紙・紙加工品製造業 (14)	0	0	0	0	0	0	0	0
	印刷・同関連業 (15)	0	0	0	0	0	0	0	0
	化学工業 (16)	0	0	0	0	0	0	0	0
	石油製品・石炭製品製造業 (17)	0	0	0	0	0	0	0	0
	プラスチック製品製造業 (18)	1	0	0	0	6	0	0	0
	ゴム製品製造業 (19)	6	0	0	0	2	0	0	0
	窯業・土石製品製造業 (21)	0	0	0	0	0	0	0	0
	鉄鋼業 (22)	0	0	0	0	0	0	0	0
	非鉄金属製造業 (23)	0	0	0	0	1	0	0	0
	金属製品製造業 (24)	17	0	0	0	15	0	0	0
	はん用機械器具製造業 (25)	3	0	0	0	2	0	0	0
	生産用機械器具製造業 (26)	0	0	0	0	0	0	0	0
	業務用機械器具製造業 (27)	0	0	0	0	0	0	0	0
	電子部品・デバイス・電子回路製造業 (28)	34	0	0	0	21	0	0	0
	電気機械器具製造業 (29)	3	0	0	0	0	0	0	0
	情報通信機械器具製造業 (30)	6	0	0	0	6	0	0	0
	輸送用機械器具製造業 (31)	0	0	0	0	3	0	0	0
	その他の製造業 (20,32)	0	0	0	0	0	0	0	0
F 電気・ガス・熱供給・水道業 (33~36)	0	0	0	0	0	0	0	0	
G 情報通信業 (37~41)	0	0	0	0	0	0	0	0	
H 運輸業 (42~49)	1	0	0	0	1	0	0	0	
I 卸売業・小売業 (50~61)	14	0	0	0	18	0	0	0	
卸売業 (50~55)	0	0	0	0	6	0	0	0	
小売業 (56~61)	14	0	0	0	12	0	0	0	
J 金融業・保険業 (62~67)	2	0	0	0	2	0	0	0	
K 不動産業、物品賃貸業 (68~70)	4	0	0	0	2	0	0	0	
L 学術研究、専門・技術サービス業 (71~74)	3	0	0	0	4	0	0	0	
M 宿泊業、飲食サービス業 (75~77)	11	0	0	0	10	0	0	0	
宿泊業 (75)	10	0	0	0	9	0	0	0	
飲食サービス業 (76,77)	1	0	0	0	1	0	0	0	
N 生活関連サービス業、娯楽業 (78~80)	0	0	0	0	0	0	0	0	
O 教育・学習支援業 (81,82)	1	0	0	0	1	0	0	0	
P 医療、福祉 (83~85)	37	0	0	0	42	0	0	0	
Q 複合サービス事業 (86, 87)	3	0	0	0	9	0	0	0	
R サービス業(他に分類されないもの) (88~96)	20	0	0	0	23	0	0	0	
S,T 公務、その他 (97~99)	0	0	0	0	0	0	0	0	
職 業 別	A,B 管理、専門・技術 (01~24)	32	0	0	0	27	0	0	0
	C 事務 (25~31)	17	0	0	0	26	0	0	0
	D 販売 (32~34)	11	0	0	0	10	0	0	0
	E サービス (35~42)	49	0	0	0	51	0	0	0
	H,I,J,K 技能工、採掘、製造、建築の職業	123	0	0	0	130	0	0	0
	製造、製作の職業 (49~64)	80	0	0	0	77	0	0	0
	定置機関・建設機械運転、電気工事 (69, 72)	17	0	0	0	20	0	0	0
	採掘・建設・労務の職業 (70,71,73~78)	26	0	0	0	33	0	0	0
その他 (65~68)	0	0	0	0	0	0	0	0	
F,G 上記以外の職業 (43~48)	16	0	0	0	14	0	0	0	
合 計		248	0	0	0	258	0	0	0
規 模 別	29人以下	87	0	0	0	95	0	0	0
	30~99人	111	0	0	0	125	0	0	0
	100~299	46	0	0	0	38	0	0	0
	300~499	4	0	0	0	0	0	0	0
	500~999	0	0	0	0	0	0	0	0
1,000人以上	0	0	0	0	0	0	0	0	

# 産業別雇用保険被保険者数の推移

令和4年7月

		当 月			前 月			前年同月		
		計	男	女	計	男	女	計	男	女
A	農業、林業 (01, 02)	379	254	125	379	256	123	365	236	129
B	漁業 (03, 04)	272	236	36	272	236	36	279	245	34
C	鉱業、採石業、砂利採取業 (05)	54	45	9	54	45	9	74	63	11
D	建設業 (06~08)	2,520	2,243	277	2,520	2,241	279	2,715	2,421	294
E	製造業 (09~32)	3,905	2,386	1,519	3,888	2,385	1,503	3,897	2,390	1,507
	食料品製造業 (09)	745	264	481	735	264	471	718	236	482
	飲料・たばこ・飼料製造業 (10)	28	21	7	28	21	7	28	22	6
	繊維工業 (11)	178	23	155	179	23	156	190	23	167
	木材・木製品製造業 (12)	457	405	52	459	407	52	461	409	52
	家具・装備品製造業 (13)	25	19	6	26	20	6	27	21	6
	パルプ・紙・紙加工品製造業 (14)	0	0	0	0	0	0	0	0	0
	印刷・同関連業 (15)	28	14	14	27	13	14	28	14	14
	化学工業 (16)	45	40	5	45	40	5	50	45	5
	石油製品・石炭製品製造業 (17)	7	5	2	7	5	2	7	5	2
	プラスチック製品製造業 (18)	110	56	54	110	56	54	111	56	55
	ゴム製品製造業 (19)	335	217	118	335	217	118	334	219	115
	なめし革・同製品・毛皮製造業 (20)	0	0	0	0	0	0	0	0	0
	窯業・土石製品製造業 (21)	104	93	11	103	92	11	109	99	10
	鉄鋼業 (22)	47	42	5	45	41	4	47	42	5
	非鉄金属製造業 (23)	0	0	0	0	0	0	0	0	0
	金属製品製造業 (24)	196	172	24	197	173	24	208	183	25
	はん用機械器具製造業 (25)	277	242	35	277	242	35	284	249	35
	生産用機械器具製造業 (26)	3	3	0	3	3	0	3	3	0
	業務用機械器具製造業 (27)	0	0	0	0	0	0	0	0	0
	電子部品・デバイス・電子回路製造業 (28)	503	272	231	499	271	228	501	277	224
	電気機械器具製造業 (29)	787	472	315	783	471	312	765	465	300
	情報通信機械器具製造業 (30)	0	0	0	0	0	0	0	0	0
	輸送用機械器具製造業 (31)	26	22	4	26	22	4	22	18	4
	その他の製造業 (32)	4	4	0	4	4	0	4	4	0
F	電気・ガス・熱供給・水道業 (33~36)	0	0	0	0	0	0	0	0	0
G	情報通信業 (37~41)	28	17	11	28	17	11	31	18	13
H	運輸業、郵便業 (42~49)	967	818	149	972	819	153	958	827	131
I	卸売業、小売業 (50~61)	1,653	687	966	1,648	691	957	1,670	714	956
	卸売業 (50~55)	151	69	82	151	69	82	153	71	82
	小売業 (56~61)	1,502	618	884	1,497	622	875	1,517	643	874
J	金融業、保険業 (62~67)	241	118	123	241	118	123	258	122	136
K	不動産業、物品賃貸業 (68~70)	108	77	31	108	77	31	109	72	37
L	学術研究、専門・技術サービス業 (71~74)	150	86	64	152	88	64	150	92	58
M	宿泊業、飲食サービス業 (75~77)	641	245	396	648	247	401	678	240	438
	宿泊業 (75)	390	159	231	393	160	233	422	160	262
N	生活関連サービス業、娯楽業 (78~80)	228	75	153	227	76	151	229	83	146
O	教育、学習支援業 (81, 82)	275	90	185	273	89	184	293	96	197
P	医療、福祉 (83~85)	3,803	986	2,817	3,807	982	2,825	3,849	996	2,853
	医療業 (83)	1,428	338	1,090	1,431	337	1,094	1,445	346	1,099
	社会保険・社会福祉・介護事業 (85)	2,375	648	1,727	2,376	645	1,731	2,404	650	1,754
Q	複合サービス業 (86, 87)	694	491	203	693	494	199	726	529	197
R	サービス業 (88~96)	1,096	705	391	1,096	704	392	1,103	719	384
	職業紹介・労働者派遣業 (91)	0	0	0	0	0	0	0	0	0
S	公務 (97, 98)	780	267	513	777	265	512	779	255	524
T	分類不能 (99)	12	3	9	12	3	9	10	2	8
		<b>17,806</b>	<b>9,829</b>	<b>7,977</b>	<b>17,795</b>	<b>9,833</b>	<b>7,962</b>	<b>18,173</b>	<b>10,120</b>	<b>8,053</b>